

Adolphe Puissant présentant son projet pour le prix Godecharle, 1903.

## Adolphe PUISSANT

(1878-1950)

Né à Braine-le-Comte le 11 décembre 1878.

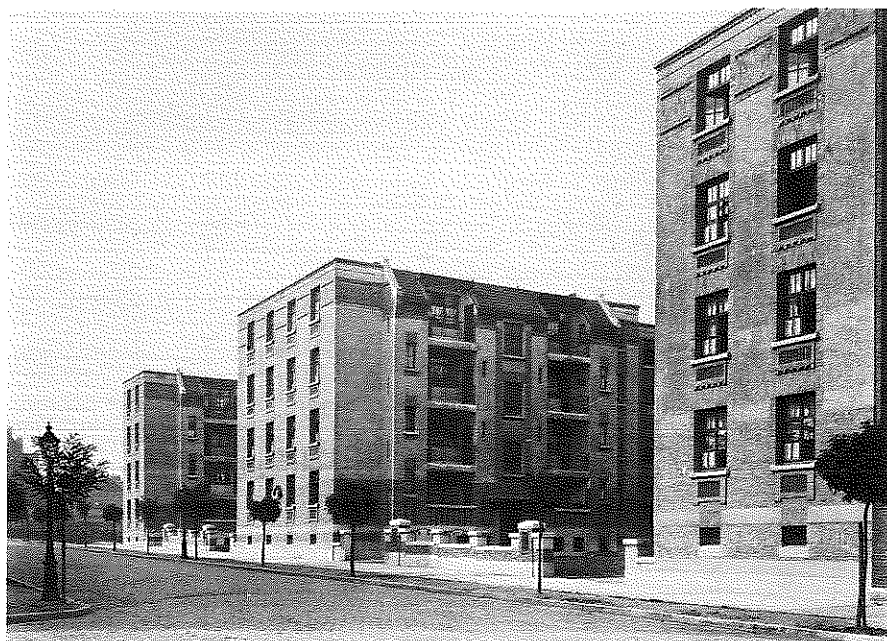
Adolphe Puissant est diplômé architecte de l'Académie des Beaux-Arts de Bruxelles et participe au concours Godecharle en 1903. En 1908, il adhère à la Société Centrale d'Architecture de Belgique dont il deviendra président de 1924 à 1926. A partir de 1911, Fernand Bodson l'invite à collaborer à la revue *Tekhné* qu'il vient de fonder. L'année suivante, il est chargé de la construction de plusieurs bâtiments administratifs et commerciaux pour la Banque du Congo belge à Boma et à Kinshasa.

Architecte-conseil à la Société Nationale des Habitations à Bon Marché, il participe activement à la reconstruction qui suit la première guerre mondiale en réalisant des projets pour plusieurs quartiers de logements (Ypres, Herenthals, Couillet) et divers immeubles d'habitations à bon marché aux environs de Bruxelles. Dans la même région, il construit également de nombreuses maisons et villas.

Parallèlement, il mène une carrière d'enseignement à l'École technique du Bâtiment et des Travaux Publics, à l'Académie Royale des Beaux-Arts et à l'Institut d'Urbanisme de l'Université Libre de Bruxelles. En 1948, il est nommé membre du Conseil Supérieur de l'Urbanisme.

Décédé à Bruxelles le 25 octobre 1950.

Orientation bibliographique: *La Reconstruction en Belgique après 1914*, catalogue de l'exposition Resurgam, Crédit Communal de Belgique, Bruxelles, 1985. A.Puissant, *L'Urbanisme et l'Habitation*, Bruxelles, 1945. A.Puissant, *Sur la paille humide*, Bruxelles, 1945, 132 p. V.G.Martiny, « Adolphe Puissant » in *L'Institut d'urbanisme et d'aménagement du territoire de l'Université libre de Bruxelles se raconte...*, Gand, 1986, p. 131.



Immeubles à appartements pour la Société des Habitations à Bon Marché de Molenbeek-Saint-Jean, avenue J.Dubruq à Bruxelles, 1922.  
Photographie Duquenne.

*Le fonds Adolphe Puissant renferme la totalité des archives laissées par l'architecte. Il est constitué par plusieurs centaines de plans d'exécution, généralement des dessins à l'encre de Chine sur papier calque, des perspectives et quelques photographies.*

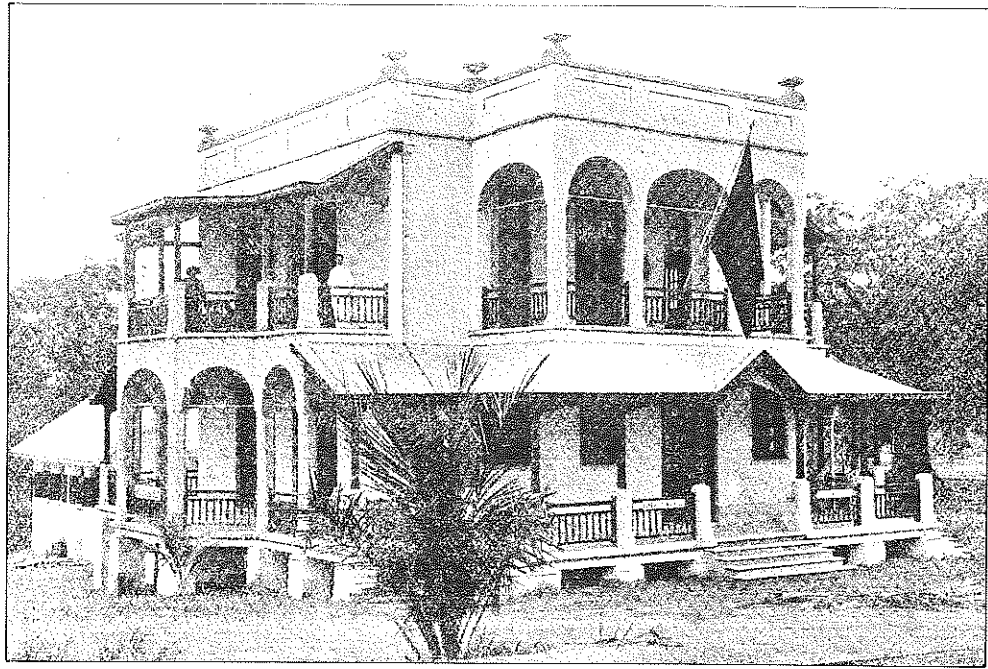
*Ces documents concernent quelque 135 projets et réalisations de l'architecte conçus entre 1903 et 1939 : maisons, villas, habitations à bon marché, bâtiments industriels et commerciaux, écoles, monuments...*

*Fond classé, non inventorié.*

*Date d'entrée : 1982.*

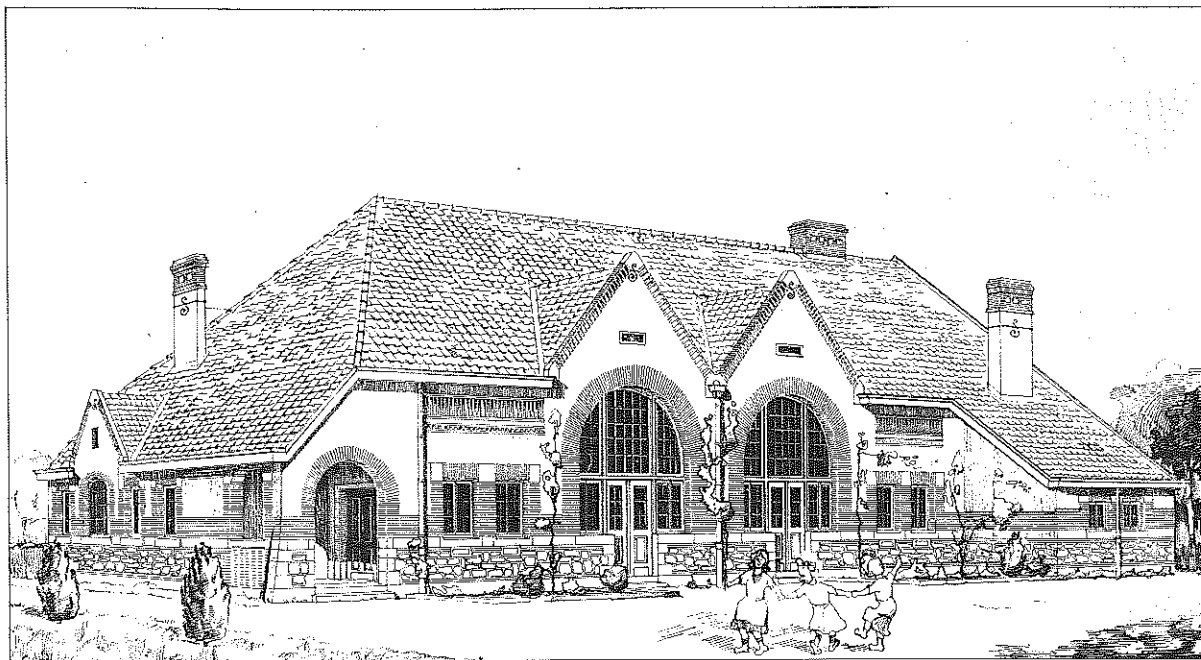
#### PROJETS ET REALISATIONS

- |      |  |  |
|------|--|--|
| 1903 | □ Concours Godecharle : photographie du projet.  | □ Deux maisons pour MM. E.Monseur et L.Dopere, avenue Milcamps à Bruxelles : plans d'exécution.  |
| 1905 | □ Transformation du théâtre Molière : plan d'exécution.  | □ Trois maisons avec rez-de-chaussée commercial pour M. du Jardin, rue au Bois à Bruxelles : plans d'exécution.  |
| 1906 | □ Cinq villas pour M. J. du Jardin, rue au Bois à Bruxelles : plans d'exécution.<br>□ Projet d'hôtel à Middelkerke (collaborateur D.Francken) : avant-projet, perspective couleur. | □ Maison pour M. E.Monseur, avenue de Cortenberg à Bruxelles : plans d'exécution.  |
| 1907 | □ Maisons jumelées pour M.Puissant et Melle Malt, rue du Noyer 165, 167 à Bruxelles : plans d'exécution.   | □ Maison pour M. F.Mulle, rue Roosevelt 46 à Bruxelles : plans d'exécution.<br>□ Maison pour M. O.Rybens, rue A.Hennebicq à Bruxelles : plans d'exécution, détail. |



Banque du Congo belge, avenue de la Poste à Boma, 1912.  
Reproduction d'une photographie d'époque.

- 1908  Maison pour M. La Fontaine, square Vergote à Bruxelles : plans d'exécution.
- 1909  Deux maisons pour M. Ch.Sury, avenue Albert et Isabelle à Bruxelles : plans d'exécution.
- Maison de M. Heetveld, avenue Brugmann 412 à Bruxelles : plans d'exécution.
- Maison de M. Belval, avenue des Sept Bonniers à Bruxelles : plans d'exécution.
- Maison de M. Jacobs, avenue J. du Jardin à Bruxelles : plans d'exécution.
- 1910  Maison de M. de Hertogh, avenue Prekeldinden 22 à Bruxelles : plans d'exécution, photographies.
- Maison de M. Van de Walle à Westende : photographie du projet de façade.
- 1911  Villa pour M. Vermeylen, Dieweg à Bruxelles : plans d'exécution, photographies.
- Deux maisons pour MM. Wolf et Puissant, avenue E. Plasky 71, 73 à Bruxelles : plans d'exécution, photographies.
- Deux maisons pour M. Monseur, avenue E. Plasky 67, 69 à Bruxelles : plans d'exécution, photographies.
- Maison pour Melles Ronner, avenue Brugmann 439 à Bruxelles : plans d'exécution, détail.
- Maison pour M. Rostenne, rue des Pâquerettes à Bruxelles : plans d'exécution, détail.
- Maison pour M. Pergameni, avenue E. Max 96 à Bruxelles : plans d'exécution, photographique.
- Maison pour M. Goffard, rue des Pâquerettes à Bruxelles : plans d'exécution, détail.
- Atelier d'artiste, rue Vifquin 10 à Bruxelles : plans d'exécution.
- 1912  Distillerie Franco-Belge à Boma, Congo belge : plans d'exécution.
- Banque du Congo Belge, avenue de la Poste à Boma, Congo belge : plans d'exécution.
- Banque du Congo Belge, avenue des Palmiers à Kinshasa, Congo belge : plans d'exécution, détails.
- Deux maisons pour MM. Sury et Mercier, avenue Marie-José à Bruxelles : plans d'exécution, détail.
- Maison pour M. de Geynst, boulevard Lambertmont à Bruxelles : plans d'exécution, détail.
- 1913  Deux villas pour Melle Larrain et M. Puissant, avenue des Trois Couleurs à Bruxelles : plans d'exécution.
- Maison pour M. Wyngaard, rue J.B. Meunier à Bruxelles : plans d'exécution, détails.
- 1914  Maison pour M. Semal, avenue Van Volxem 293 à Bruxelles : plans d'exécution.
- 1915  Relevé de bâtiments sur la Grand'Place de Sichem : photographique.



Ecole communale pour filles à Schaffen-lez-Diest, 1919.  
Encre de Chine sur papier calque. 370 x 580.

- 1917  Concours pour un Orphelinat Rationaliste à Molenbeek-Saint-Jean (Bruxelles): photographie du projet.
- 1919  Ecole communale pour filles à Schaffen-lez-Diest: plans d'exécution, perspective, photographie.
- Maison communale de Schaffen: plans d'exécution.
- Château pour le baron Vinck à Zillebeke: 2 avant-projets, plans d'exécution, détails, façades couleur.
- 1919/ca  Projet d'école communale pour garçons à Schaffen-lez-Diest: avant-projet.
- 1920  Maisons ouvrières à Herenthals: plans d'exécution.
- Maisons ouvrières à Vilvorde: plans d'exécution, photographie.
- Immeubles à appartements multiples pour Le Foyer Laekenois, rue Fineau à Bruxelles: plans d'exécution.
- Immeubles à appartements multiples pour Le Foyer Laekenois, rue G. Schilcknecht à Bruxelles: plans d'exécution, photographies.
- Immeubles à appartements pour Le Foyer Laekenois, rue Stevens-Delannoy à Bruxelles: plans d'exécution, détail, façade couleur.
- Immeuble à appartements pour Le Foyer Laekenois, rue du Drootbeek à Bruxelles: plans d'exécution.
- Quartier ouvrier à Ypres: plans d'exécution, perspectives.
- Agrandissement de l'Ecole moyenne de l'Etat pour filles, rue Marie-Christine à Bruxelles: plans d'exécution.
- Villa de M. Mean à Jette: plans d'exécution, détail.
- Maison « Belle Dune » pour M. Van de Walle, avenue des Hirondelles à Westende: plans d'exécution.
- Agrandissement de la Brasserie Dineur, rue Henry à Bruxelles: plans d'exécution.
- Plaque commémorative pour l'athénée d'Ixelles, à Bruxelles: élévation.
- 1921  Maisons ouvrières à Herenthals: plans d'exécution.
- Quartier ouvrier pour Le Foyer Vilvordien, rue du Jardinier, rue du Jardinier prolongée et chaussée d'Outhem à Vilvorde: plans d'exécution.
- Immeubles à appartements pour Le Foyer Laekenois, rues du Siphon et du Gazomètre à Bruxelles: plans d'exécution, photographies.
- Immeubles à appartements pour Le Foyer Laekenois, rue Raemaekers à Bruxelles: plans d'exécution, détails.

- Deux projets de villa pour M. J. Vervloet à Machelen : plans d'exécution, détails.  
 Transformation de la maison de M. Swynocop, rue Dejoncker 46 à Bruxelles : plans d'exécution, détails.  
 Agrandissement de l'école communale pour filles à Machelen : avant-projet.
- 1921/ca  Monument à Francisco Ferrer, place du Samedi à Bruxelles : perspective lavis, photographie.
- 1922  Immeubles à appartements pour la Société des H.B.M. de Molenbeek-Saint-Jean, avenue J. Dubrucq à Bruxelles : plans d'exécution, perspective, photographies.
- 1923  Deux maisons pour M. Van Isterbeek, rue Fr. Stroobant à Bruxelles : plans d'exécution.  
 Maison pour M. Olbrechts, rue de l'Ermitage à Bruxelles : plans d'exécution.  
 Maison pour M. Fr. De Roover-De Block à Machelen : plans d'exécution.
- 1924  Concours pour l'Université Libre de Bruxelles, avenue des Nations à Bruxelles : photographies du projet.  
 Maison de Mme J. Baschwitz, rue Mignot-Delstanche à Bruxelles : plans d'exécution.  
 Villa pour M. Limbourg à Keerbergen : plans d'exécution.  
 Maison de M. De Keyser, rue de la Stratégie à Bruxelles : plans d'exécution.
- 1925  Projet d'urbanisation de Mont-sur-Marchienne : avant-projet.  
 Projet de cité pour la société Arbed au Verlorenkost à Luxembourg : avant-projet, façade.  
 Villa avec bureaux pour M. Lennaertz à Couillet : avant-projet, façades couleur.  
 Maison pour MM. Colle et Sampoux, rue du Transvaal à Couillet : plans d'exécution.  
 Villa pour M. J. Papart, rue de l'Amérique à Couillet : plans d'exécution.
- 1925/46  Urbanisation des Sarts communaux à Couillet : avant-projets, photographie.
- 1926  Une quarantaine de maisons pour la Société Coopérative Le Foyer, rue des Grands Trieux à Monceau-sur-Sambre : plans d'exécution, détails.  
 Trente maisons pour la Société Coopérative Le Foyer, Cité des Grands Trieux à Monceau-sur-Sambre : plans d'exécution.  
 Villa de M. Depage, avenue des Trois Couleurs à Bruxelles : plans d'exécution.  
 Villa pour M. Gevers, avenue de Dorlodot à Coxyde : plans d'exécution.  
 Villa pour Mme Gevers, avenue de Dorlodot à Coxyde : plans d'exécution.  
 Villa de Mlle Hevertz, rue des Bouleaux à Bruxelles : plans d'exécution.  
 Garage Bucholtz pour M. Vanderbroeck, rue Bucholtz à Bruxelles : plans d'exécution.  
 Monument Erasme Raway au cimetière d'Etterbeek à Bruxelles (sculpteur V. Rousseau) : plans, perspective.
- 1927  Villas jumelées pour M. et Mme Walravens à l'angle des avenues Camoens et Van Maerlant à Coq-sur-Mer : plans d'exécution.  
 Villa de M. Geerts, avenue de Meise à Meise : plans d'exécution.
- 1928  Villa de M. Puissant, avenue des Trois Couleurs à Bruxelles : plans d'exécution, détails.  
 Villas jumelées pour Mme De Cunsel et M. Teirlinck, avenue Le Jeune à Coxyde-sur-Mer : plans d'exécution.  
 Maison de M. Van der Eycken, avenue des Nations 79 à Bruxelles : plans d'exécution.  
 Villa de M. V. Gilsoul à Overmeire : plans d'exécution.  
 Maison de M. A. Aertssen, boulevard Ch. Woeste à Jette-Saint-Pierre : plans d'exécution.  
 Maison de M. Thône, rue des Haies à Couillet : plans d'exécution.  
 Maison de Mme Mahaim à Coxyde : plans d'exécution.  
 Bungalow pour M. De Coninck à Lorcé : plans d'exécution.  
 Maison pour M. Godesiaboïs à Monceau-sur-Sambre : plans d'exécution.  
 Maison avec rez-de-chaussée commercial pour M. Roland-Genard, rue de la Source à Couillet : plans d'exécution.  
 Agrandissement de la Maison du Peuple de Genappe pour l'Union des Coopérateurs : plans d'exécution, photographie.  
 Transformation de la Maison du Peuple de Fleurus pour l'Union des Coopérateurs : plans d'exécution.  
 Transformation de magasins pour l'Union des Coopérateurs à Couillet : plans d'exécution.  
 Ateliers de marbrerie pour la Compagnie des Marbres d'art Mathieu, place du Tir National à Bruxelles : plans d'exécution.  
 Projet d'urbanisation du quartier du Cimetière à Auvélais : avant-projet.  
 Monument funéraire de la famille Balasse, cimetière de Monceau-sur-Sambre : perspective.
- 1929  Immeubles à appartements pour la Société Auxiliaire de Logement, chaussée de Wavre à Bruxelles : avant-projets, plans d'exécution, photographie.
- 1930  Magasins et ateliers pour l'Union des Coopérateurs à Charleroi : plans d'exécution.  
 Projets de transformation de la maison communale de Souvret : avant-projets.  
 Transformation du magasin « Maison Richard », rue des Colonies à Bruxelles : plan.  
 Transformation du Palais du Travail « A l'arc-en-ciel » pour l'Union des Coopérateurs à l'angle du boulevard de l'Yser et de la rue de la Montagne à Charleroi : plans d'exécution, détails, perspective couleur.

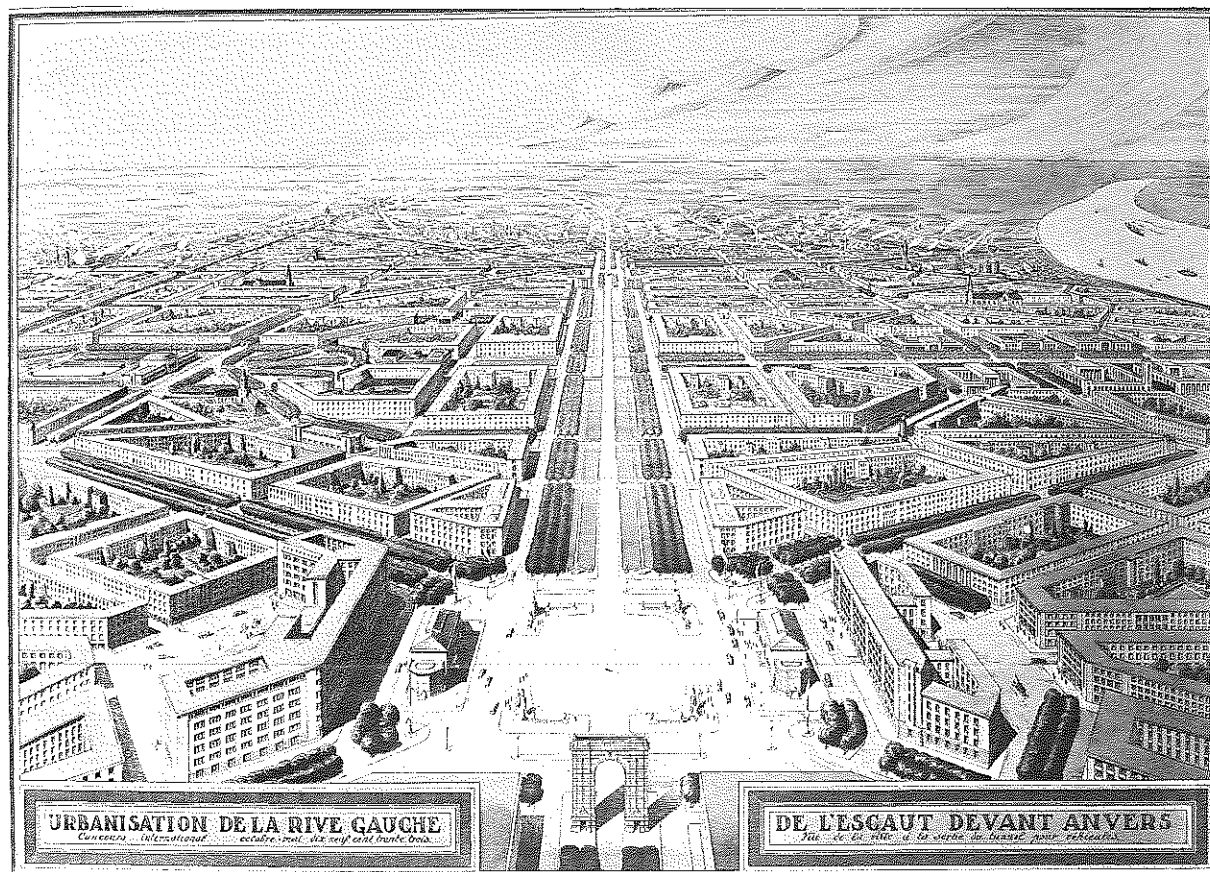


Immeuble à appartements pour Le Foyer Laekenois, rue G.Schilcknecht à Bruxelles, 1920.  
Photographie Duquenne.

- |             |  |             |  |
|-------------|--|-------------|--|
| <p>1931</p> | <ul style="list-style-type: none"> <li>□ Transformation du Palais du Peuple (pâtisserie) pour l'Union des Coopérateurs à l'angle du boulevard de l'Yser et de la rue de la Montagne à Charleroi : plans d'exécution, détails.</li> <li>□ Transformation d'une extension du Palais du Travail et de l'Industrie pour l'Union des Coopérateurs, angle du boulevard de l'Yser et de la rue de la Montagne à Charleroi : plans d'exécution.</li> <li>□ Vingt-huit maisons ouvrières « Cité du Hameau » pour la société Le Foyer à Monceau-sur-Sambre : plans d'exécution, détail.</li> <li>□ Vingt-huit maisons ouvrières « Cité du Scapé » pour la société Le Foyer à Monceau-sur-Sambre : plans d'exécution.</li> <li>□ Immeuble à appartements avec rez-de-chaussée commercial pour M. Lamertin, avenue P. Héger à Bruxelles : plans d'exécution, perspective.</li> </ul> | <p>1937</p> | <ul style="list-style-type: none"> <li>□ Maison de M. le docteur J. Geerts, square des Libérateurs 9 à Bruxelles : plans d'exécution, détails.</li> <li>□ Pavillon de tennis pour Mme Melotte à Gembloux : avant-projets, plans d'exécution.</li> <li>□ Transformation de l'Hôtel Terlinck à Coxyde : plans d'exécution.</li> </ul>  |
| <p>1932</p> | <ul style="list-style-type: none"> <li>□ Deux villas jumelées pour MM. De Groot et Gevers au Dieweg à Bruxelles : plans d'exécution.</li> <li>□ Projet de villa pour M. Feltheim : avant-projet.</li> <li>□ Deux maisons pour M. Billen, rue César Franck à Bruxelles : avant-projet.</li> </ul>   | <p>1939</p> | <ul style="list-style-type: none"> <li>□ Projet de Sanatorium à Wavre (collaborateur H. Lacoste) : avant-projet.</li> <li>□ Maison de M. Volckerick, avenue V. Geykens 48 à Bruxelles : plans d'exécution.</li> </ul>  |
| <p>1933</p> | <ul style="list-style-type: none"> <li>□ Concours pour l'urbanisation de la rive gauche de l'Escaut à Anvers : plans, photographies de perspectives.</li> <li>□ Transformation d'une école à Mont-sur-Marchienne : avant-projet.</li> <li>□ Transformation de la maison de M. Rolin, rue Forestière 10 à Bruxelles : plans d'exécution, jardin.</li> </ul>   | <p>s.d.</p> | <ul style="list-style-type: none"> <li>□ Café de la Terrasse pour M. Verhulst à l'angle de la chaussée de Philippeville et de l'avenue Solvay à Couillet : plans d'exécution.</li> <li>□ Projet de cité « Cité du Pas Bayard » pour la Société Solvay et Cie à Couillet : avant-projet.</li> <li>□ Immeuble à appartements pour MM. Binje et Weemaes, rue de l'Été à Bruxelles : plans d'exécution.</li> <li>□ Six avant-projets de façades de maisons particulières.</li> <li>□ Monument à la Défense de la Belgique, square de la Chic-Chac à Verviers : plans, élévation.</li> <li>□ Monument, boulevard de l'Yser à Charleroi : perspective.</li> <li>□ Monument à l'entrée du parc Josaphat à Bruxelles : perspective.</li> <li>□ Monument commémoratif à Nismes (sculpteur A. Puttemans) : plan d'exécution.</li> <li>□ Projet de Monument à Ruysbroeck l'Admirable dans la forêt de Soignes (Bruxelles) : perspective.</li> </ul> |
| <p>1935</p> | <ul style="list-style-type: none"> <li>□ Maison pour M. Dwelshauvers, rue de Rosendaël 61 à Bruxelles : plans d'exécution.</li> </ul>  |             | <ul style="list-style-type: none"> <li>□ Concours pour le Monument Charles Rogier à Liège (sculpteur Grandmoulin) : photographie de la maquette.</li> </ul>  |
| <p>1936</p> | <ul style="list-style-type: none"> <li>□ Villa pour M. Callewaert, avenue Marie-Jeanne 15 à Rhode-Saint-Genèse : plans d'exécution.</li> <li>□ Villa pour M. Devos à Bruyère-Ottignies : avant-projet, plans d'exécution.</li> </ul>   |             | <ul style="list-style-type: none"> <li>□ Projet de Monument aux Morts pour la Patrie, rond-point de l'avenue Louise et du Jardin du Roi à Bruxelles : avant-projet.</li> <li>□ Monument à Gembloux : avant-projet.</li> </ul>  |

## PHOTOGRAPHIES REMARQUABLES

- |             |   |             |  |
|-------------|---|-------------|--|
| <p>1911</p> | <ul style="list-style-type: none"> <li>□ Villa de M. Vermeylen au Dieweg à Uccle ; 4 photographies Duquenne : 3 vues extérieures, 1 vue intérieure.</li> </ul>              | <p>1921</p> | <ul style="list-style-type: none"> <li>□ Immeubles à appartements pour Le Foyer Laekenois, rue Schilcknecht à Bruxelles ; 2 photographies Duquenne : vue extérieure.</li> </ul>  |
| <p>1913</p> | <ul style="list-style-type: none"> <li>□ Quatre maisons, avenue E. Plasky 67-73 à Bruxelles ; 5 photographies Duquenne : 3 vues des façades, 2 vues intérieures.</li> </ul> | <p>1922</p> | <ul style="list-style-type: none"> <li>□ Monument à Francisco Ferrer, place du Samedi à Bruxelles ; 1 photographie Duquenne : vue de la cérémonie d'inauguration.</li> </ul>   |
| <p>1914</p> | <ul style="list-style-type: none"> <li>□ Maison de M. Wyngaard, rue J.B. Meunier à Bruxelles : 1 photographie intérieure.</li> </ul>  |             | <ul style="list-style-type: none"> <li>□ Immeubles à appartements pour la Société des H.B.M. de Molenbeek-Saint-Jean, avenue J. Dubrucq à Molenbeek-Saint-Jean ; 2 photographies Duquenne : vues extérieures.</li> </ul> |
| <p>1919</p> | <ul style="list-style-type: none"> <li>□ Ecole communale pour filles à Schaffen-lez-Diest : 1 photographie de l'extérieur.</li> </ul>                                       |             |  |
| <p>1920</p> | <ul style="list-style-type: none"> <li>□ Maisons ouvrières à Vilvorde ; 1 photographie Duquenne : vue extérieure.</li> </ul>  |             |  |



Concours pour l'urbanisation de la Rive Gauche de l'Escaut à Anvers, 1933.  
Photographie d'époque.

- |  |             |   |
|--|-------------|---|
| <p>1924 <input type="checkbox"/> Concours pour l'Université Libre de Bruxelles, avenue des Nations à Bruxelles ; 6 photographies Duquenne : vues du projet.</p> <p>1929 <input type="checkbox"/> Immeubles à appartements pour la Société Auxiliaire de Logement, chaussée de Wavre à Bruxelles ; 1 photographie Frémault : vue de la cour intérieure.</p> | <p>1933</p> | <p><input type="checkbox"/> Agrandissement de la Maison du Peuple de Genappe pour l'Union des Coopérateurs : 1 photographie de la façade.</p> <p><input type="checkbox"/> Concours pour l'urbanisation de la rive gauche de l'Escaut à Anvers : 13 photographies du projet.</p> |
|--|-------------|---|

DIVERS

Planches didactiques pour l'Ecole Technique du Bâtiment et des Travaux Publics.

- Portraits  4 photographies (1903, 1910, 1950).  
 1 dessin non signé (1900).

Diplômes

- 1912  Diplôme d'Honneur de la S.C.A.B.  
1930  Hommage de gratitude - concours H.B.M. au plateau du Tribouillet à Liège.