

Maxime
WINDERS

(1882-1982)

Né à Anvers le 23 avril 1882.

Max Winders fait des études d'architecture, de sculpture et de peinture à l'Académie des Beaux-Arts d'Anvers et travaille dans l'atelier de son père, l'architecte Jean-Jacques Winders, jusqu'en 1907. Entre 1908 et 1960, sa carrière s'illustre par la construction de nombreux sièges de banques en Belgique et à l'étranger, d'hôtels particuliers, châteaux, immeubles à appartements et bâtiments industriels ; par la réalisation de monuments commémoratifs, la restauration de bâtiments remarquables et la mise en chantier de fouilles archéologiques. Parmi ses travaux les plus significatifs, il faut signaler la Banque diamantaire d'Anvers (1910), le projet de reconstruction de la tour de la cathédrale d'Anvers, la reconstruction du bâtiment historique « La Table Ronde » sur la Grand'Place de Louvain (de 1916 à 1927) et la transformation du château de Fond'L'Evêque (1918).

Durant les guerres de 1914-1918 et de 1940-1945, Max Winders est chargé de missions officielles pour la préservation des monuments, la mise en sécurité d'œuvres d'art, la sauvegarde des cloches et le rapatriement de trésors d'art volés.

Il est nommé membre et président de plusieurs commissions d'architecture et d'archéologie de Belgique et reçoit de nombreuses distinctions honorifiques. Décédé le 10 septembre 1982.

Orientation bibliographique : V.G.Martiny, « Maximilien Winders » in *Revue belge d'archéologie et d'histoire de l'art*, 1983.



Projet de banque italo-belge à Montevideo (Uruguay), 1912.
Encre de Chine et aquarelle sur papier fort. 460 x 655.

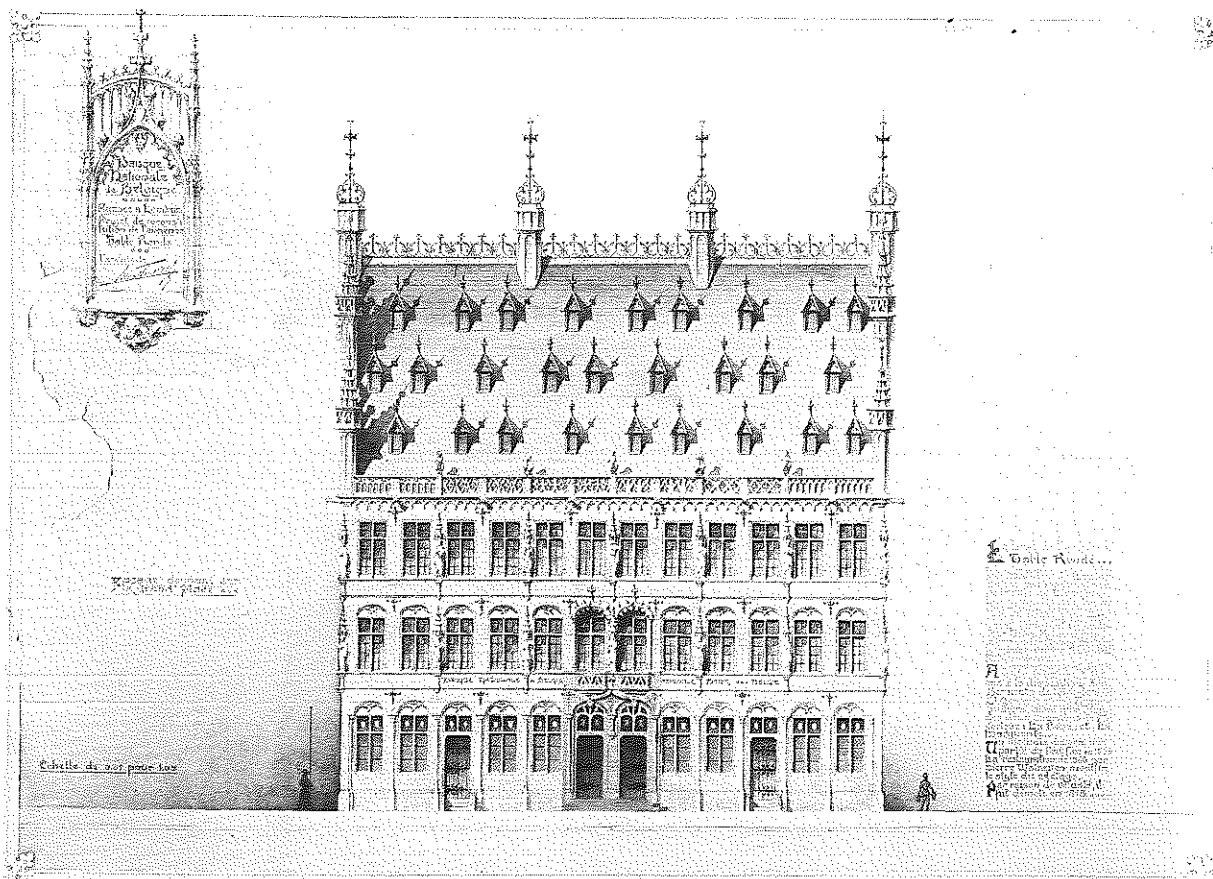
Les archives de Max Winders constituent un fonds complet qui couvre la période allant de ses études à l'Académie des Beaux-Arts d'Anvers (1901-1907) jusqu'à la fin de son activité professionnelle (1960).

Elles se présentent sous la forme de dossiers reprenant les dessins d'avant-projet et de projet ainsi que les plans d'exécution. L'ensemble représente environ 1.500 documents relatifs à une centaine de projets différents : banques, bourse diamantaire, hôtels particuliers et monuments construits pour la plupart dans la région d'Anvers. Outre les plans d'exécution, généralement dessinés à l'encre de Chine sur papier calque, le fonds comprend pour la période avant 1940 des planches aquarellées et des élévations de façades mises en couleur ainsi que de nombreuses photographies.

Le Musée conserve encore les dossiers et la documentation de l'architecte concernant son activité au sein des commissions de protection artistique et de conservation des monuments historiques.

Fonds classé, inventorié.

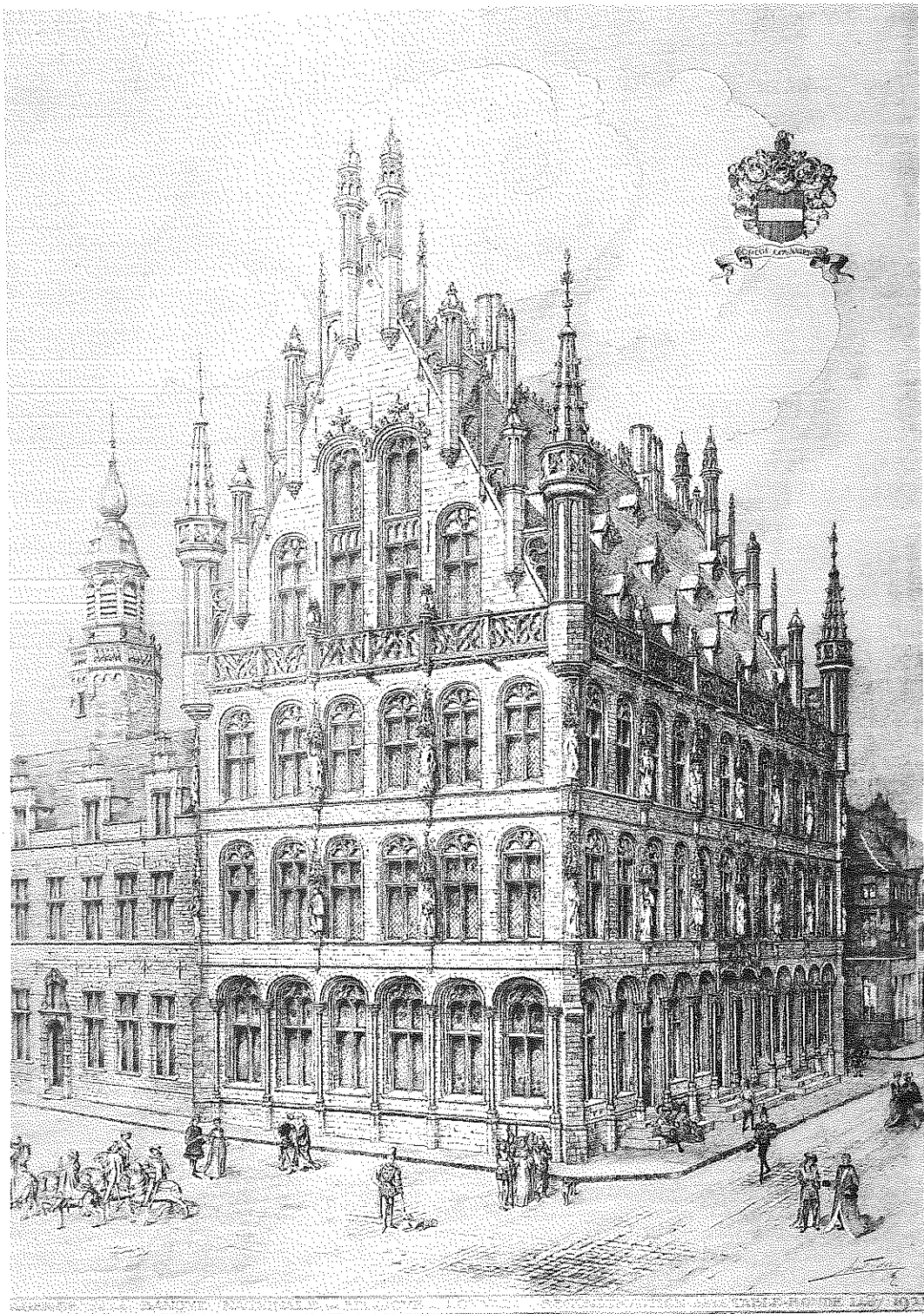
Date d'entrée : 1983.



Reconstruction de l'ancienne « Table Ronde », Grand'Place de Louvain, pour la Banque Nationale de Belgique : façade donnant sur la Grand'Place.
Crayon, encre de Chine et lavis sur papier collé sur carton. 460 x 630.

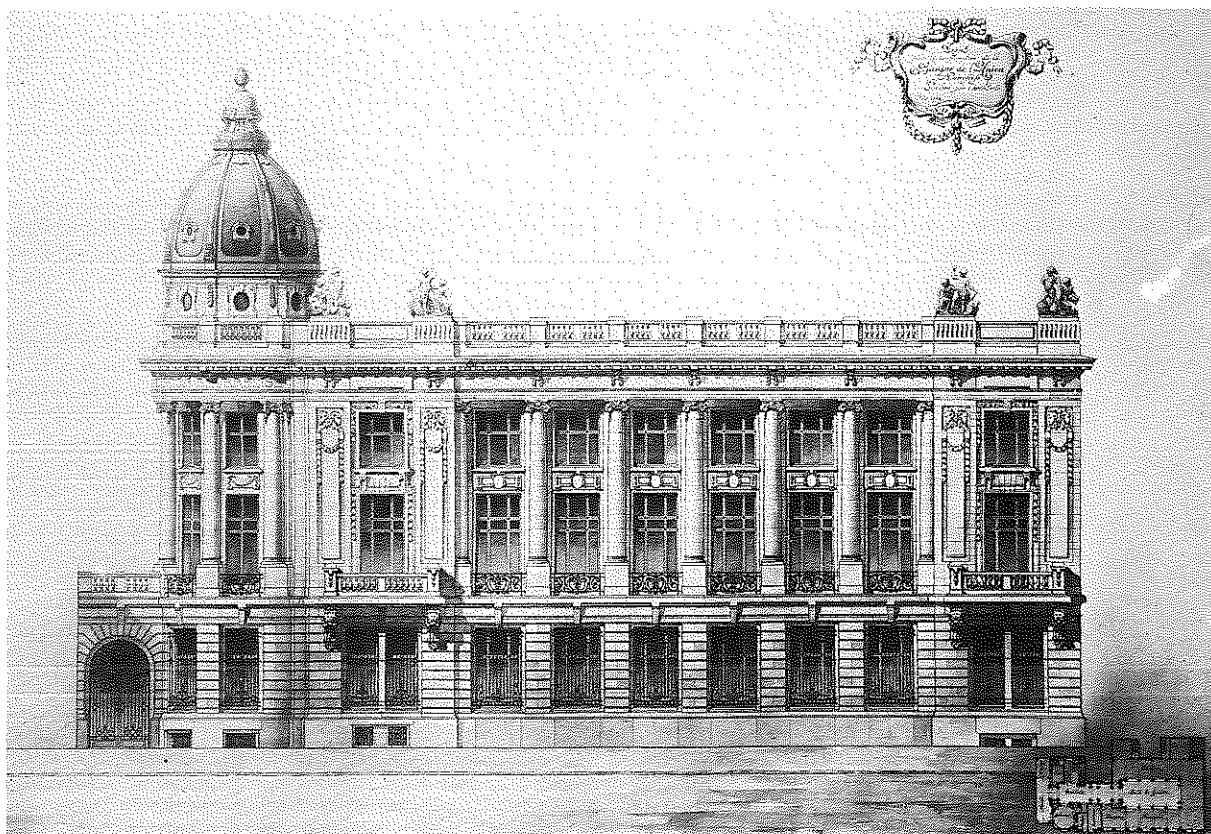
PROJETS ET REALISATIONS

- | | |
|---|---|
| <p>1901/04 □ Dessins de nus et d'antiques.</p> <p>1908 □ Maison de rapport, chaussée de Louvain 73 à Bruxelles : façade principale au lavis.</p> <p>1909 □ Projet d'immeuble pour la société coopérative « Ons huis » à Anvers : photographies du projet.</p> <p>1910 □ Bourse diamantaire d'Anvers « Fortunia », angle des rues du Pélican et des Fortifications à Anvers : plans d'exécution aquarellés, photographies.</p> <p>□ Banque Fabri, De L'Honeux et Cie, rue du Marché à Huy : façade principale aquarellée.</p> <p>1912 □ Banque de l'Union Anversoise, Marché-aux-Grains à Anvers (collaborateur E. Vereecken) : avant-projet, façades, détails, photographies.</p> | <p>□ Banque Centrale Anversoise à Anvers : façade principale aquarellée, détails, photographie.</p> <p>□ Projet de banque italo-belge à Montevideo (Uruguay) : façade principale aquarellée.</p> <p>1913 □ Reconstruction des toitures de la Banque Nationale d'Anvers : photographies.</p> <p>1915 □ Banque du Crédit Bourgeois, Grand'Place d'Anvers : façade principale, photographies.</p> <p>1916 □ Transformation du Château de Fond L'Evêque à Huy : plans d'exécution, détails, façades aquarellées.</p> <p>1916/27 □ Banque Nationale de Belgique à Louvain, reconstruction de la « Table Ronde », Grand'Place de Louvain : plans d'exécution, détails, perspectives, façades couleur, photographies.</p> <p>1917 □ Reconstruction de la Banque Générale Belge à Anvers : façade principale, détails, photographies.</p> |
|---|---|



Reconstruction de l'ancienne « Table Ronde », Grand'Place de Louvain pour la Banque Nationale de Belgique, perspective, 1916.
Encre de Chine et crayon noir sur papier calque. 1275 × 970.

- 1917/56 □ Relevé et transformations des Magasins « Europa-Africa-India » pour la Compagnie des Magasins Généraux et Entrepôts Libres d'Anvers, rue de Naples, rue de Riga, quai Kattendijk à Anvers : plans d'exécution, détails, photographies.
- 1918 □ Banque Nationale de Belgique à Saint-Nicolas-Waes : avant-projets, plans d'exécution, photographies.
 □ Maisons de M. Winders, rue Saint-Joseph 9 à Anvers : détails de la décoration du fumoir.
- 1919 □ Banque Hypothécaire et Immobilière d'Anvers, rue des Douze Mois à Anvers : avant-projet, façade principale, détails.
- 1920 □ Caisse Hypothécaire Anversoise, place du Meir 22-24 à Anvers : détails, photographies.
- 1920/ca □ Restauration de l'Hôtel de Ville de Louvain : façades, détails des façades.
 □ Reconstruction de la tour de la Cathédrale d'Anvers, Grand'Place d'Anvers : coupe, photographies.
- 1920/28 □ Banque d'Anvers, rue Wappers 2-4 et place du Meir à Anvers : plans d'exécution, détails.
 □ Transformation de la maison et des bureaux de M. Winders, avenue de Belgique 179-183 à Anvers : plans d'exécution, détails.
 □ Hôtel particulier de M. Beulekens, avenue du Prince Albert à Anvers : détails.
 □ Transformation du château de M. H. Carlier « Boterberg » à Calmpthout : détails, photographies.
- 1923 □ Projet de deux maisons pour les Papeteries Anversoises à Duffel : plans d'exécution.
- 1925/ca □ Maison, chaussée de Malines à Anvers : photographies.
- 1926 □ Immeuble pour la Continental Petroleum Cie, angle des rues des Juifs et des Tanneurs à Anvers : plans d'exécution.
- 1927 □ Monument Beernaert, square Marie-Josée à Ostende : plans d'exécution, photographies.
- 1930 □ Maison de M. Tilmont, avenue Molière à Bruxelles : détails de décoration des façades, photographies.
- 1932 □ Chapelle funéraire de la famille Van Zeeland, cimetière de Soignies : plans d'exécution, détails.
 □ Chapelle funéraire de la famille Carlier-de-Roy, cimetière communal de Berchem (Anvers) : plans d'exécution, détails, photographies.
- 1933 □ Immeuble de rapport (grands magasins, bureaux, appartements), angle du Marché aux Souliers et de la Place Verte à Anvers : plans d'exécution, photographies.
 □ Concours pour l'aménagement de la rive gauche de l'Escaut à Anvers : plans, photographies.
- 1934 □ Projet d'aménagement des terrasses-promenoirs de la rive droite de l'Escaut à Anvers : projet complet.
- 1934/43 □ Dessins pour la Commission Royale des Monuments et des Sites de différents monuments de Belgique.
- 1935 □ Immeuble « Résidence Joséphine Charlotte », avenue de Broqueville à Bruxelles : plans d'exécution, détails, perspectives.
 □ Immeuble pour M. G. Prins, angle de l'avenue de Broqueville et de la rue Gilsoul à Bruxelles : plans, photographies.
- 1936 □ Maison de M. F. Carlier, avenue des Ajoncs à Bruxelles : plans d'exécution, détails, photographies.
- 1937 □ Fouilles archéologiques de Malines, sépulture de Marguerite d'York (église des Récollets) : relevé.
- 1938 □ Hôtel particulier de M. Duquesne, avenue des Nations 154 à Bruxelles : plans d'exécution, détails, photographies.
- 1939 □ Petrofina building, rue de la Loi à Bruxelles : plans d'exécution, détails.
- 1940 □ Reconstruction de l'église Saint-François et du Couvent des Récollets à Saint-Trond : plans d'exécution, détails.
- 1941 □ Projet de restauration de la Chapelle des Récollets et d'extension de l'Athénée royal de Nivelles (collaborateurs A. Courtens et R. Michiels) : plans d'exécution.
- 1945 □ Manoir à Baudour : plans d'exécution.
 □ Mémorial pour le compte d'Ebes au cimetière de Merxem : plans d'exécution.
- 1946 □ Bungalow à Basècles : plans d'exécution, détails.
- 1951 □ Maison de M. Carlier, avenue du Margrave et Courte rue Lozane à Anvers : avant-projet, plans d'exécution.
 □ Reconstruction du Ministère des Affaires Etrangères et du Commerce extérieur, rue de la Loi à Bruxelles : plans d'exécution, photographies.
- 1952 □ Projet d'immeuble pour le centre administratif du C.E.P.A.E.N., rue Royale 14 à Bruxelles : avant-projet.
- 1953 □ Projet pour la résidence et la chancellerie de l'ambassade de Belgique à Tokyo (Japon) : avant-projet.
 □ Projet pour la nouvelle chancellerie de l'ambassade de Belgique à Washington (U.S.A.) : avant-projet.
 □ Transformation d'un immeuble pour la Société Française de Banque et de Dépôts, Longue rue de l'Hôpital 30 à Anvers : plans d'exécution, ameublement.
- 1953/55 □ Consulat Général de Belgique à New York : plans d'exécution.
- 1954 □ Projet pour les usines Chrysler, avenue du Nord à Anvers : avant-projet.
- 1957 □ Transformation des Papeteries de Belgique, usines à Duffel : plans d'exécution, détails.
- 1958 □ Banque d'Anvers, rue Maréchal Gérard 4 à Anvers : plans d'exécution, détails.
- 1960/ca □ Restaurant guinguette ARS « Au gros Til-leul » : plans d'exécution.
 □ Projet d'un marché couvert avec complexe sportif, parking, appartements et bureaux : plans.



Banque de l'Union Anversoise, Marché-aux-Grains à Anvers, (collaborateur E.Vereecken), 1912.
Photographie d'époque.

- s.d.
- Propriété de M. Moretus à Bouchout : détails, photographies.
 - Habitation à Baudour : plans.
 - Projet de reconstruction d'un immeuble à appartements, avenue de Belgique à Anvers : plans.
 - Immeuble à appartements, avenue du Chili et avenue de la Forêt à Bruxelles : plans.
 - Maison de M. L.Bekaert à Sweveghem-lez-Courtrai : détails.
 - Maison de M. J.Opdebeeck, avenue Jan Van Rijswijck 90 à Anvers : détail de décoration.
 - Maison de M. Jadot : détails.
 - Dessins de vitraux pour la Banque Nationale de Bruxelles.
 - Dessins de vitraux pour la Banque belge pour l'Étranger à Cologne.
 - Dessins de vitraux pour la Banque Générale belge à Namur.
 - Porte en fer forgé pour la maison de Melle Melges, rue Grammaye à Anvers.
 - Décoration pour le nouveau bâtiment du Cercle de la Concorde à Anvers.
 - Banque Générale Belge à Verviers : mobilier.

PHOTOGRAPHIES REMARQUABLES

- | | |
|---|--|
| <p>1908 <input type="checkbox"/> Maison de rapport, chaussée de Louvain 73 à Bruxelles ; 4 photographies : vue de la façade principale.</p> <p>1909 <input type="checkbox"/> Projet d'immeuble pour la société coopérative « Ons huis » à Anvers ; photographies Steurs-Lambert et Cie : photographies du projet.</p> | <p>1910 <input type="checkbox"/> Bourse diamantaire « Fortunia », angle des rues du Pélican et des Fortifications à Anvers ; 5 photographies Tobie : vues du chantier ; 4 photographies : vues intérieures ; 3 photographies : vues des coffres-forts ; photographies : la bourse en construction et réalisée.</p> |
|---|--|



Bourse diamantaire d'Anvers « Fortunia », angle des rues du
Pélican et des Fortifications à Anvers, 1910.
Photographie d'époque.

- | | |
|---|---|
| <p>1912 □ Banque de l'Union Anversoise, Marché-aux-Grains à Anvers ; 4 photographies : vues de la façade principale.</p> <p>1913 □ Banque Centrale Anversoise à Anvers ; 3 photographies Steurs-Lambert et Cie : projet de façade.</p> <p>□ Reconstruction des toitures de la Banque Nationale d'Anvers ; 8 photographies : vues des façades principale et latérale, vues des toitures.</p> <p>1915 □ Banque du Crédit Bourgeois, Grand'Place d'Anvers ; 1 photographie Studio L.Mertens : vue de la façade principale ; 4 photographies : vue de la banque dans l'alignement des façades de la Grand' Place.</p> <p>1916/27 □ Banque Nationale de Belgique à Louvain, reconstruction de la « Table Ronde », Grand' Place de Louvain ; 11 photographies Louckx : vues des façades principale, laté-</p> | <p>rale et arrière ; photographies Steurs-Lambert et Cie : perspective du projet de façade principale ; photographies Max Winders : vues du chantier.</p> <p>1917 □ Banque Générale Belge à Anvers ; 1 photographie L. Mertens ; vue de la façade principale ; 1 photographie Steurs-Lambert et Cie : projet de façade ; 1 photographie : vue de la porte d'entrée.</p> <p>1918 □ Banque Nationale de Belgique à Saint Nicolas Waes ; 5 photographies : vue de la façade principale, vue de la porte d'entrée.</p> <p>1920 □ Transformation et décoration du château de M. H. Carlier « Boterberg » à Calmpthout ; 13 photographies : vue de la façade arrière, vues intérieures.</p> <p>□ Reconstruction de la tour de la cathédrale d'Anvers ; 2 photographies : vues de détails du chantier.</p> |
|---|---|

- 1925 □ Maison, chaussée de Malines à Anvers ; 1 photographie Studio L.Mertens : vue des façades principales ; 2 photographies : vue des façades principales.
- 1927 □ Monument Beernaert, square Marie-Josée à Ostende ; 1 photographie Antony : vue du monument de nuit ; 2 photographies : vue de la maquette du projet.
- 1930 □ Caisse Hypothécaire Anversoise, place du Meir 22-24 à Anvers ; 2 photographies Studio L.Mertens : vue de la façade principale.
- 1932 □ Chapelle funéraire de la famille Carlier-de-Roy, cimetière communal de Berchem (Anvers) ; 2 photographies : vue de la façade principale.
- 1941 □ Couvent des Récollets à Saint-Trond (monument sinistré par fait de guerre en 1940) : album de photographies.
- 1951 □ Reconstruction du Ministère des Affaires Etrangères et du Commerce Extérieur, rue de la Loi à Bruxelles ; photographies : façades principales et arrière.
- s.d. □ Hôtel des Postes à Vieux-Dieu ; 2 photographies : vue des façades principales.
- 6 photographies : vues du chantier d'une banque.
- 16 photographies : vues intérieures d'une banque.
- Portrait □ 5 photographies.

DIVERS

Dessins

- 1888/90 □ Dessins de jeunesse.
- 1899 □ Portrait au crayon noir réalisé par Hubert Marquoy et dédié à Max Winders.
- 1900/05 □ Planches d'étude : ordres classiques, perspectives de volumes simples et tracé d'ombres.
- s.d. □ Dessin de Jean Winders : élévation couleur pour la décoration des appartements de la Banque Hypothécaire et Immobilière d'Anvers.

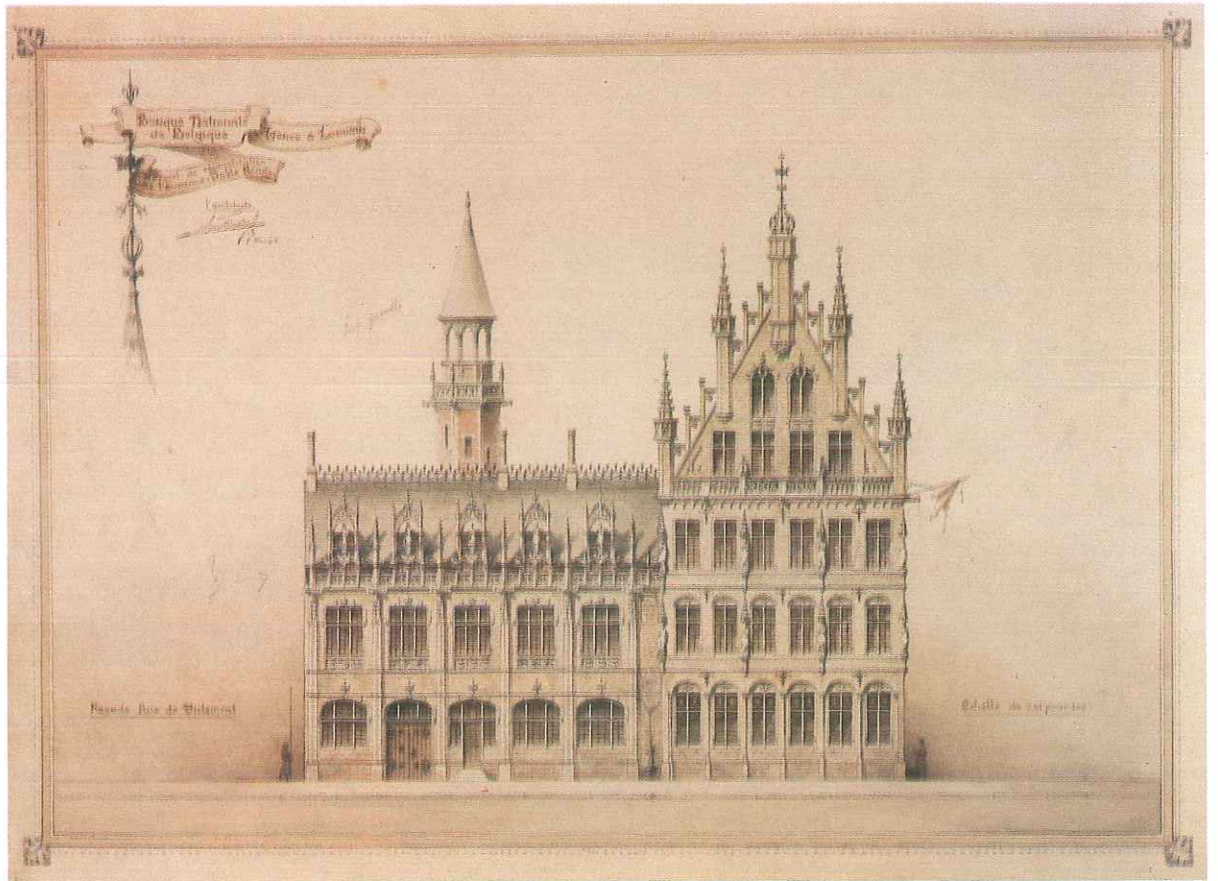
Documentation

- 1940/45 □ Dossiers pour la protection artistique contre les risques de guerre, photographies.
- Dossiers de la Commission pour la sauvegarde des cloches.
- Photographies : églises sinistrées et travaux de protection des monuments et œuvres d'art en temps de guerre.
- 1950/60 □ Dossiers de la Commission Royale des Monuments et des Sites : enquêtes de classement, dossiers privés, correspondance.
- s.d. □ Dossiers de discours académiques.
- Collection de diapositives et photographies : monuments historiques de différents pays.
- Albums de voyages, collection de cartes postales anciennes.

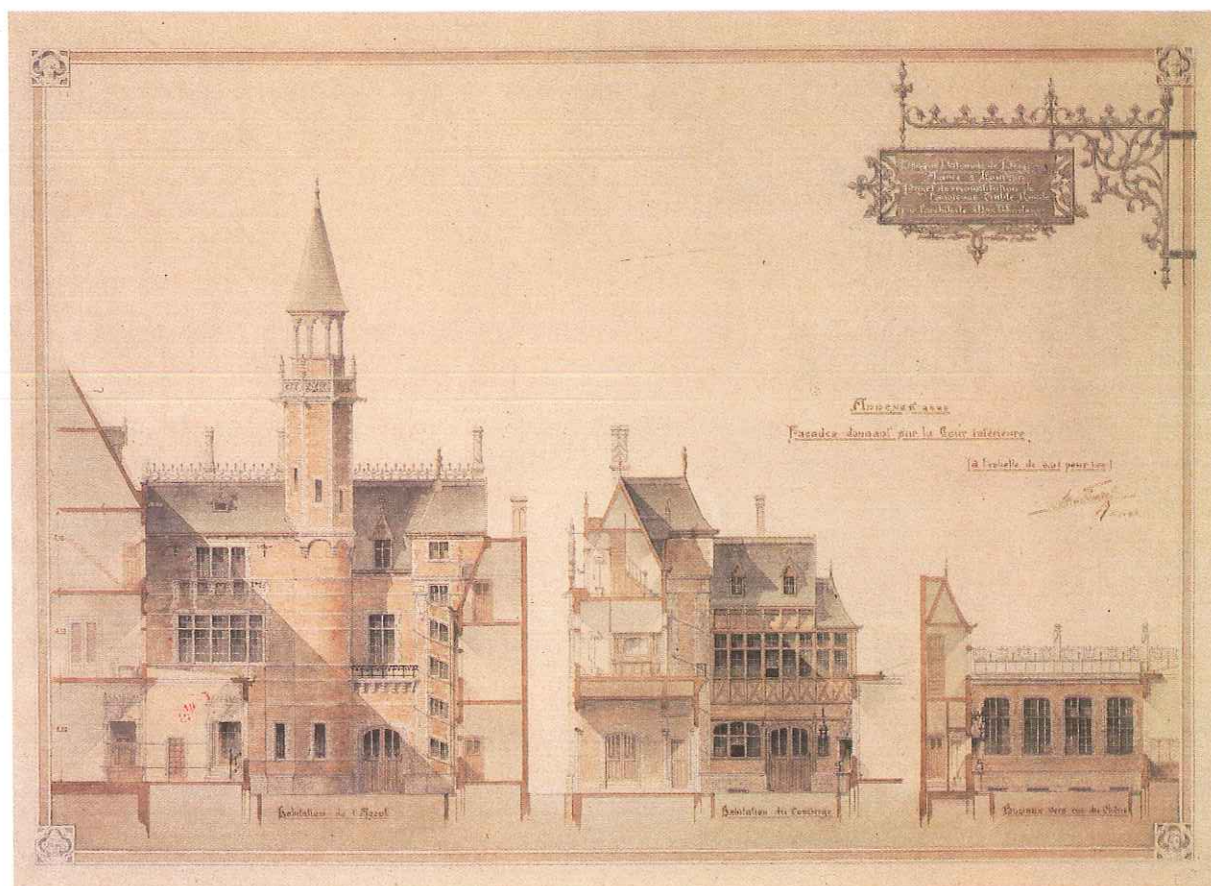
Médailles

- 1909 □ Médaille commémorative de l'annexion du Congo à la Belgique. Par Baetes.
LEOPOLD II, ROI DES BELGES.
Buste à gauche. Le long de la coupe de l'épaule BAETES.
LA CHAMBRE/DE COMMERCE/D'ANVERS/CELEBRE L'ANNEXION/DU CONGO/A LA BELGIQUE/1909.
Couronne palme et laurier.
1909, - , 60 mm, bronze.

- 1912 □ Frans Van Kuyck. Par Josué Dupon.
FRANS VAN KUYCK.
Buste à droite. Le long de la coupe de l'épaule JOSUE DUPON.
OP 20 OCTOBER/1912/HERDACHT DE BURGÉRIJ/VAN ANTWERPEN/DANKBAAR DE GROOTE/DIENSTEN AAN HARE/MOEDERSTAD BEWEZEN/DOOR/DEN SCHEPEN VAN/SCHOONE KUNSTEN.
1912, - , 70 mm, bronze.
- 1925 □ Charles Lemaesquier. Par A.Lejeune.
A CHARLES LEMARESQUIER. HOMMAGE DE SES ELEVES.
Buste à droite. A droite au dessus de l'épaule A.LEJEUNE.
- 1930 □ Médaille commémorative de l'Exposition d'Anvers 1930. Par Josué Dupon.
ALF. MARTOUGIN.
Buste de face. A gauche le long du bras JOSUE DUPON. En médaillon 1830-1930. Colonne torse et voilier. En dessous signature de ALF MARTOUGIN.
AAN A/ALF.MARTOUGIN/VOORZITTER/VAN HET/UITVOEREND KOMITET/DER/WERELDTENTOONST./ANTWERPEN/PRESIDENT DU/COMITE EXECUTIF/DE/L'EXPOSITION INT./ANVERS/1930.
Arcade d'entrée de l'Exposition d'Anvers.
1930. J.FONSON, 82 x 53 mm, bronze.
- Médaille commémorative de l'Exposition de Bruxelles 1935. Par P. de Soete.
A ASTRID.
Buste à droite. A droite de l'épaule gauche P. DE SOETE.
EXPOSITION. TENTOONSTELLING. BRUXELLES. BRUSSELS 1935.
1935. FISCH, 69 mm, bronze.
- s.d. □ Brig. Gén. Clare H. Armstrong. Par C. Van Dionant.
BRIG. GEN. CLARE H.ARMSTRONG-ANTWERP X.
Buste à gauche. A gauche montant le long du bord C. VAN DIONANT.
MAX WINDERS/EN SOUVENIR.
Couronne de laurier.
-, FONSON, 76 mm, bronze.



Maxime Winders. Reconstitution de l'ancienne « Table Ronde », Grand'Place de Louvain, pour la Banque Nationale de Belgique :
façade latérale, 1916.
Crayon, encre de Chine et lavis aquarellé sur papier. 495 x 680.



Maxime Winders. Reconstitution de l'ancienne « Table Ronde », Grand'Place de Louvain, pour la Banque Nationale de Belgique :
 façades donnant sur la cour intérieure.
 Crayon, encre de Chine et lavis aquarellé sur papier. 500 × 680.