



Jean
HEBBELYNCK

(1892-1971)

Né à Gand le 16 février 1892.

Jean Hebbelynck suit des cours du soir de dessin et d'architecture à l'Académie des Beaux-Arts de Gand, des cours d'architecture à l'Académie des Beaux-Arts de Bruxelles (1910-1914) et travaille comme stagiaire chez les architectes Vandevoorde (1908), Van den Hende (1909), Albert et Alexis Dumont (1910). Les nombreuses villas et maisons jumelées qu'il construit entre 1912 et 1969 se situent en Flandre, surtout dans la région de Gand et sur le littoral belge. En 1933, il urbanise et construit en partie le faubourg de Maelte inspiré par l'architecture rurale flamande.

On lui doit aussi plusieurs constructions pour l'industrie textile, des bureaux et des maisons ouvrières notamment pour la « Cotonnière Bourgeoise », Pathoekeweg à Bruges (1956).

Passionné d'architecture navale, Jean Hebbelynck étudie dès 1921 une villa flottante et réalise de nombreux projets de bateaux entre 1930 et 1950. Pour la marine à Ostende, il construit, en collaboration avec l'architecte Valentin Vaerwyck, un immeuble de bureaux (1955).

Décédé à Gand le 11 mars 1971.

Orientation bibliographique : Marc Severin, « Notice sur Jean Hebbelynck » in *Annuaire de l'Académie Royale de Belgique*, 1973, pp. 319-334. *L'Emulation* 1926, p. 46.

Le fonds Jean Hebbelynck compte plusieurs milliers de documents originaux, généralement dessinés à l'encre de Chine ou à la mine de plomb sur papier calque, représentant la totalité de l'œuvre de l'architecte. Pour chaque réalisation, outre les plans d'exécution, le Musée conserve les esquisses préliminaires, les avant-projets ainsi que la correspondance échangée avec les clients. Le fonds contient également des perspectives parfois colorées, et des planches techniques relatives à la construction de plusieurs bateaux conçus et parfois réalisés selon les dessins de Jean Hebbelynck.

Plusieurs dizaines de photographies d'époque présentant des vues extérieures et intérieures des principaux bâtiments de l'architecte sont en cours d'inventaire. Fonds classé, non inventorié.

Date d'entrée : 1982.

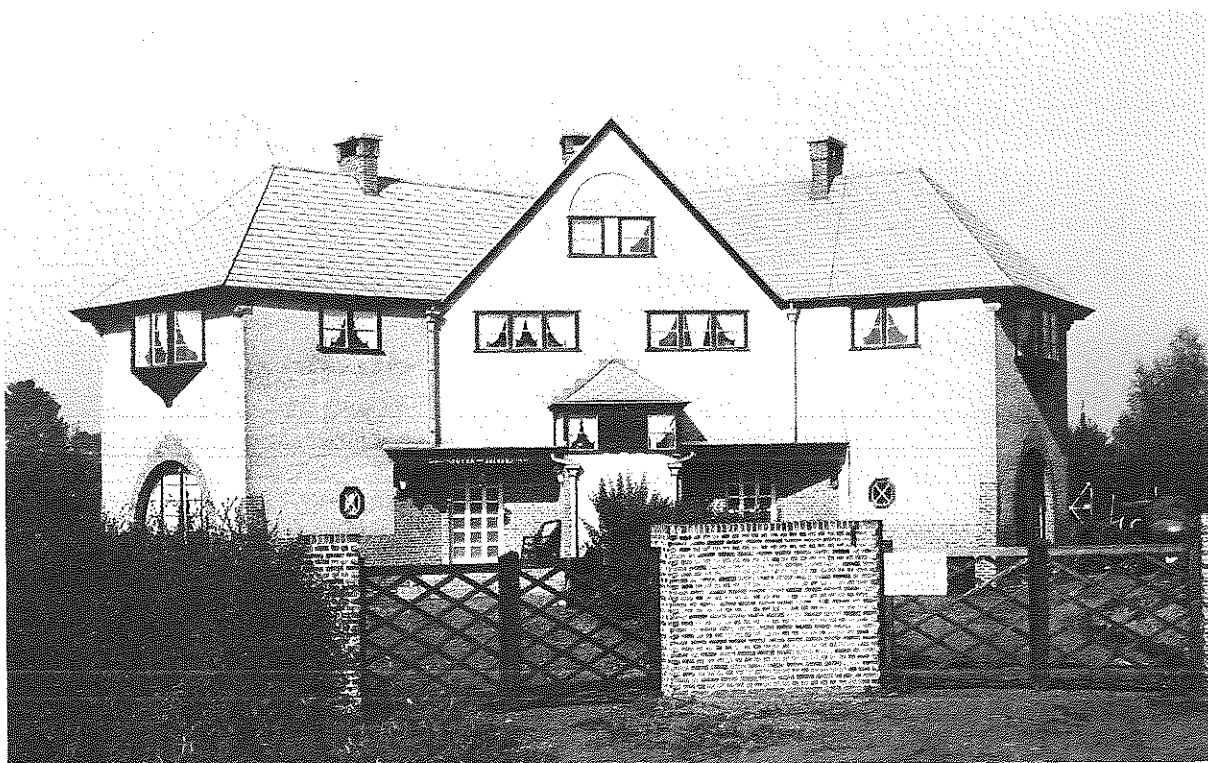


Maison de M. J. Hebbelynck, rue de Courtrai 20 à Gand, 1931.
Photographie d'époque.

PROJETS ET REALISATIONS

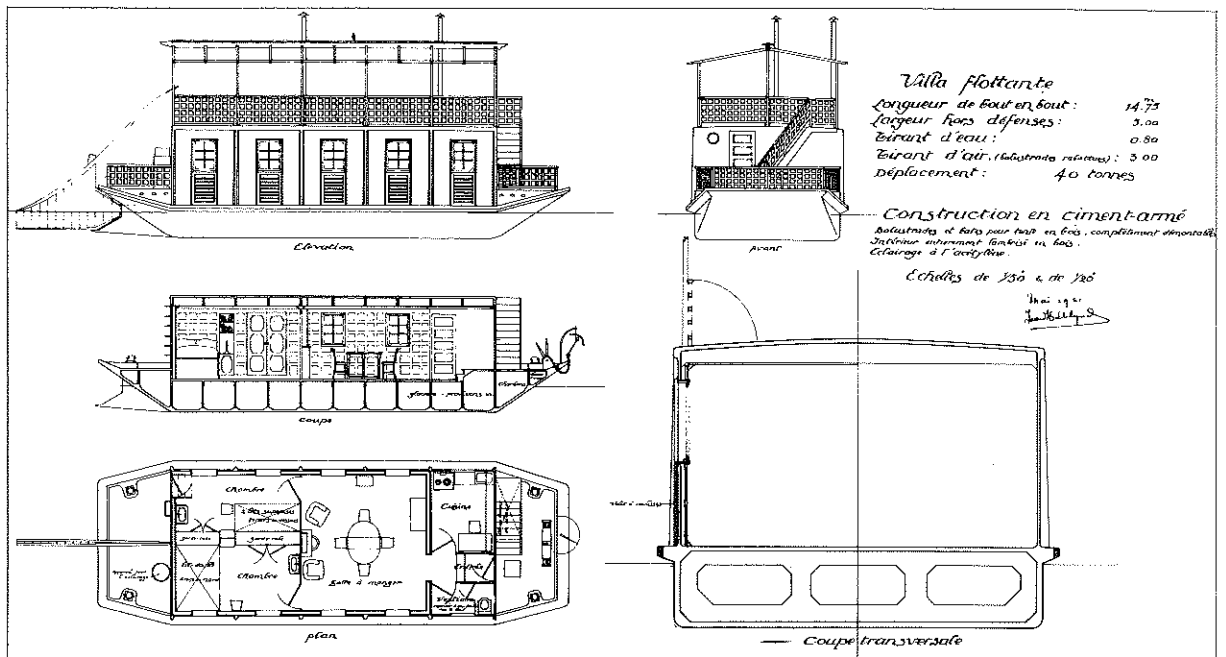
- | | |
|---|--|
| <p>1912 <input type="checkbox"/> Maison de M. Nowé à Afsne Laethem : photographie.</p> <p>1921 <input type="checkbox"/> Projet de villa flottante : plans d'exécution.</p> <p>1924 <input type="checkbox"/> Villa de M. Van Meenen, rue de l'Ecole à la Panne : plans d'exécution, détails, photographies.</p> <p>1924 <input type="checkbox"/> Pavillon de M. De Clerq à Deurle : plans d'exécution, détails, photographies.</p> | <p>1925 <input type="checkbox"/> Royal Sailing Club à Langerbrugge : avant-projet, plans d'exécution, détails, perspectives couleur, photographies.</p> <p> <input type="checkbox"/> Transformation d'une maison avec magasin pour la Banque de Flandre, place de la Calandre 4 à Gand : plans d'exécution, détails, perspective en couleur.</p> <p> <input type="checkbox"/> Maison de M. M. Pauvaert, boulevard Bernard Spae 4-6 à Gand : plans d'exécution, détails, photographie.</p> |
|---|--|

- 1926 □ Villa de M. E.J.Braun, chaussée de Bruxelles à Gentbrugge : plans d'exécution, détails, perspectives, photographies.
 □ Projet de 3 maisons pour la société « Clouterie et Tréfilerie des Flandres » : plans d'exécution.
- 1926/28 □ Projet de Cité-jardin pour Mme De Clerq & Ct, près de l'avenue Saint-Denis à Gand : avant-projets.
- 1927 □ Maison de M. Smetrijns, boulevard Rooigem 272 à Gand : avant-projets, plans d'exécution, détails, photographies.
 □ Maison en rondins à Oostduinkerke : plans d'exécution, détails, photographies.
 □ Hôtel particulier de M. Gisseleire, place Comte de Smet de Nayer à Gand : plans d'exécution, détails, photographies.
 □ Maison de M. A. de Hemptine, rue du Perroquet à Gand : plans d'exécution, détails.
 □ Habitation du directeur de la Filature de Soie à Wondelghem : avant-projet, plans d'exécution, détails, photographies.
 □ Maison pour M. Raquez, boulevard Militaire à Gand : avant-projet, plans d'exécution, détails, photographies.
 □ Projet de maison pour M. Noré, Ham à Gand : plans d'exécution, détails.
 □ Bureaux pour l'usine « Le Lion d'Or » à Alost : plans d'exécution, détails.
- 1928 □ Hôtel particulier de M. P.Raes, place Comte de Smet de Naeyer à Gand : plans d'exécution, détails, jardin, photographie.
 □ Hôtel particulier de M. Séverin, place Comte de Smet de Naeyer à Gand : avant-projet, plans d'exécution, détails, photographies.
 □ Projet de pavillon « De Ratte » pour M. De Clerq à Deurle : avant-projet, plans d'exécution.
 □ Maison de M. Dubois, boulevard Militaire 63 à Gand : avant-projet, plans d'exécution.
 □ Maisons jumelées, avenue Saint-Denis à Gand : plans d'exécution, détails, photographie.
- 1929 □ Projet de maison pour M. Hendrickx, chaussée de Courtrai à Gand : avant-projet, plans d'exécution, détails.
 □ Maison de Mme De Meester-Lippens, avenue du Pays de Waes à Mont-Saint-Amand : plans d'exécution.
 □ Maison de M. Boddaert, avenue de l'Indépendance 9 à Gand : avant-projet, plans d'exécution, détails.
 □ Villa de M. Van Meenen, avenue de Duinpark à Oostduinkerke : avant-projet, plans d'exécution, détails, photographies.
 □ Maison de M. Gallet, boulevard Militaire à Gand : avant-projet, plans d'exécution, détails, photographie.
 □ Maison dans les Dunes : avant-projets, plans d'exécution.
 □ Maison de M. Ray, rue de Jemappes à Gand : avant-projet, plans d'exécution, détails, photographies.
- Projet de maison pour M. Henkart, boulevard Militaire à Gand : avant-projet, perspectives.
 □ Hôtel particulier de M. Suppes, place Comte de Smet de Naeyer 3 à Gand : plans d'exécution, photographies.
 □ Maison de M. Vercoutere, boulevard Albert 19 à Gand : plans d'exécution, détails, photographies.
- 1930 □ Maison de M. Haegens, chaussée de Courtrai à Gand : plans d'exécution, détails, jardin, photographie.
 □ Maisons jumelées de MM. Wauters et Cauwe à Duinbergen : plans d'exécution, détails.
 □ Maison et bureaux de M. van Hoorebeke à Langerbrugge : avant-projet, plans d'exécution, détails.
 □ Maison et bureaux de M. J. Hebbelynck, boulevard de la Liberté 1 à Gand : avant-projet, plans d'exécution, détails, photographies.
 □ Hôtel particulier de M. De Clerq, place Comte de Smet de Naeyer à Gand : avant-projet, plans d'exécution, détails.
 □ Projet de villa pour M. Strypsteen à Saint-André-lez-Bruges : avant-projet, plans d'exécution, détails.
 □ Villa de M. Spae à Melle : avant-projet, plans d'exécution, détails, jardin.
 □ Banque de Flandre et de Gand, rue du Phoenix à Gand : avant-projet, plans d'exécution, détails, photographies.
- 1931 □ Maison de Mme J.Hebbelynck, rue de Courtrai 20 à Gand : plans d'exécution, détails, jardin, photographies.
 □ Maison de M. Waelput, quai de Henley à Gand : avant-projet, plans d'exécution, détails.
 □ Villa du Dr. Ackerman à Evergem-lez-Gand : avant-projet, plans d'exécution, détails.
 □ Villa du Dr. Cremers à Zwijnaerde : avant-projet, plans d'exécution, détails.
 □ Maison de M. Cloquet, rue de Dixmude à Gand : avant-projet, plans d'exécution, détails.
 □ Immeuble à appartements avec commerce pour Mlle De Roeck, chaussée de Courtrai à Gand : avant-projet, plans d'exécution, détails.
 □ Projet de villa pour M. de Porre à Laethem-Saint-Martin : plans, jardin, perspectives.
- 1932 □ Villa de M. van Raemdonck à Beveren-Waes : avant-projet, plans d'exécution, détails, photographies.
 □ Villa de M. Schoorens à Heverlee (Leuven) : avant-projet, plans d'exécution, détails.
 □ Maisons jumelées de Mlle de Beck, boulevard Militaire 56 à Gand : avant-projet, plans d'exécution, détails, photographie.
 □ Projet de maison pour M. Leys, quai de Henley à Gand : avant-projet, plans d'exécution.



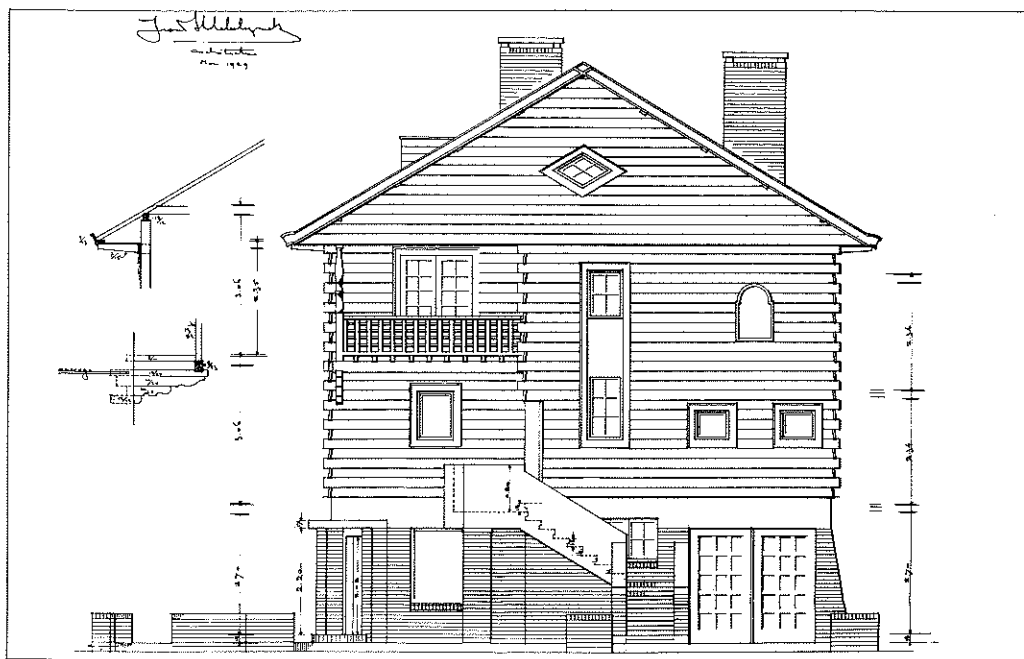
Habitations jumelées, avenue Saint-Denis à Gand, 1928.
Reproduction d'une photographie d'époque.

- Villa de M. Van Schoote, Ryschebergweg à Gand : avant-projets, plans d'exécution, détails.
- Magasin et annexe de M. Merckx, rue de l'École Normale à Gand : plans d'exécution, détails.
- Villa de M. De Jaeger à Clerken : avant-projet, plans d'exécution, détails, photographies.
- Café pour M. Cauwe à Roulers : plan d'exécution, détails.
- Deux cafés pour M. Cauwe, place de la Gare 9-10 à Bruges : avant-projet, plans d'exécution, détails.
- 1933 □ Maison de M. Piette, boulevard Militaire à Gand : plans d'exécution, détails.
- Maison de M. Heymans, avenue Maurice Maeterlinck à Gand : avant-projets, plans d'exécution, détails, perspective, photographies.
- Villa de M. Braun à Heusden : avant-projet, plans d'exécution, détails, photographies.
- Maisons jumelées de MM. Mettelinge et Malschaert, rue de Jemappes à Gand : avant-projet, plans d'exécution, détails, jardin, photographies.
- Maison du Dr. Flammée, Kattestraat à Geraardsbergen : avant-projet, plans d'exécution, détails, façade couleur.
- Projet de maison pour M. Vernieuwe, Digue de mer à Nieuport : plans d'exécution.
- Villa de M. Leys, avenue de Coxyde à Saint-Idesbald : avant-projets, plans d'exécution, détails, photographies.
- Maison de M. Bresson : plans d'exécution.
- Urbanisation d'un terrain de 10 ha dit « Quartier de Maele » pour la Commune de Saint-Westrem : plan.
- 1934 □ Projet de maisons jumelées pour M. Bresou, boulevard Militaire 43 à Gand : avant-projet, plans d'exécution, détails.
- Maison de M. Amelot, place du Sablon à Zele : avant-projet, plans d'exécution, détails, photographies.
- Maison de M. Roman à Mol : avant-projet, plans d'exécution, détails, photographies.
- Maisons jumelées pour « La Patronale Immobilière », avenue A. Madoux à Bruxelles : avant-projets, plans d'exécution, détails, perspective.
- Groupe de 3 maisons pour « La Patronale Immobilière », entre l'avenue du Manoir d'Anjou et l'avenue A. Madoux à Bruxelles : plans d'exécution.
- Villa de Melle d'Hoy à Saint-Denis-Westrem : avant-projet, plans d'exécution, détails, photographies.



Projet de villa flottante en ciment armé, 1921.
Encre de Chine sur papier calque. 420 x 770.

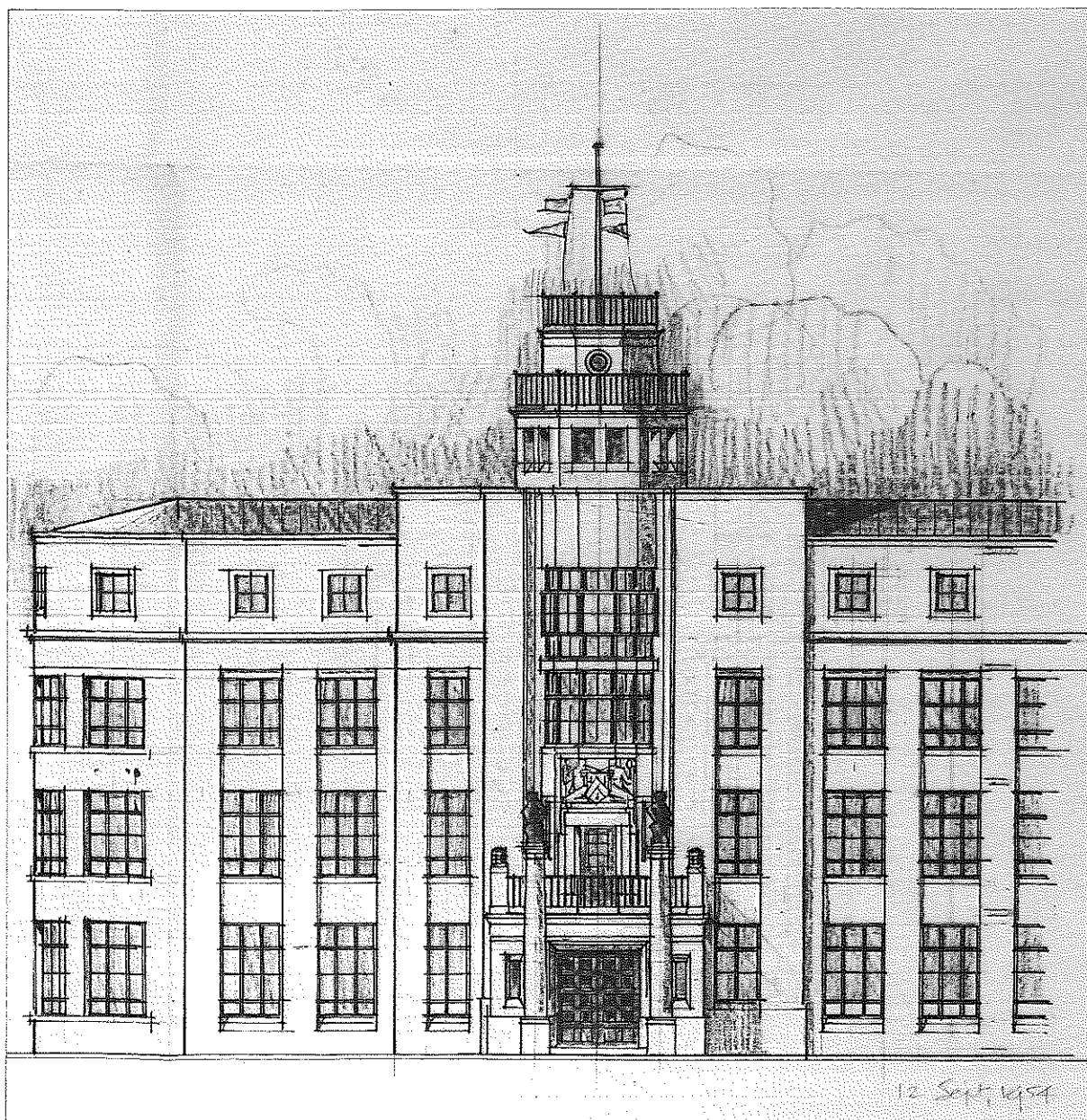
- 1935
 - Villa de Mme Polsenaere, avenue Jean d'Ardenne à Coq-sur-Mer: avant-projet, plans d'exécution, détails, photographies.
 - Deux maisons de Mme Ronse-Vermeren, boulevard E.Claus 9 à Gand: avant-projet, plans d'exécution, détails, photographies.
 - Villa de M. van Damme à Eeklo: avant-projet, plans d'exécution, détails, perspectives couleur.
 - Maison de M. De Clerq, avenue de la Station à Roulers: avant-projet, plans d'exécution, détails, jardin, perspective.
 - Maison de M. P.Hebbelynck « Zeemermijn », à Oostduinkerke-Groenendijk: photographies.
- 1936
 - Villa de Mme Nogheer à Laethem-Saint-Martin: avant-projet, plans d'exécution, détails.
 - Château de M. van Geluwe de Berlaere à Vinderhaute: avant-projets, plans d'exécution, détails, photographies.
 - Maison de M. J.Hebbelynck, avenue de Verdun à Saint-Denis-Westrem: plans, façades, perspective.
 - Maison de Mme de Ceuninck, rue Maurice Maeterlinck à Gand: avant-projet, plans d'exécution, détails, perspective, photographie.
- 1937
 - Maison à appartements « La Heronnière » de M. Delmotte à Nieupoort: plans d'exécution, détails, photographies.
 - Maison de M. Pleis, Quartier de Maelte à Saint-Denis-Westrem: avant-projet, plans d'exécution, détails, photographies.
 - Maisons jumelées « La cigale et la fourmi » de Mme L.Hebbelynck à Saint-Denis-Westrem: avant-projet, plans d'exécution, détails, aménagement intérieur, photographies.
 - Maison de M. Feyenick à Laethem-Saint-Martin: plans d'exécution.
 - Maison de Mme Plasschaert à Wachtebeke: avant-projet, plans d'exécution, détails.
 - Maison de M. Cl.Mortier, Patijnstraat à Gand: avant-projet, plans d'exécution, détails.
 - Maison de campagne et ferme de Mme Verzele à Zulte: avant-projets, plans d'exécution, détails, perspectives, photographies.
 - Maison de M. Filliers à Bachte Maria-Leerne: avant-projet, plans d'exécution, détails, jardin.
 - Maison de campagne de M. De Schrijver, chaussée d'Anvers à Oostakker: avant-projet, plans d'exécution, détails, jardin.



Villa en carbolineum pour M. Van Meenen, avenue de Duinpark à Oostduinkerke, 1929.
Crayon noir et encre de Chine sur papier calque. 467 x 530.

- 1938
 - Maison de campagne de M. de Barys-Camion à Bouillon : avant-projet, plans d'exécution, détails, jardin, photographies.
 - Maison de Mme Miszewski à Saint-Denis-Westrem : avant-projet, plans d'exécution, détails, jardin, photographies.
 - Immeuble pour la Société Gantoise de Placement Immobilier, rue d'Orange à Gand : plans d'exécution, détails.
 - Chalet forestier de M. Vandervaeren à Hoeilaert : plans d'exécution, détails.
 - Maison de campagne de Melle De Saegher à La Pinte : avant-projet, plans d'exécution, détails, photographies.
 - Maison de campagne de M. A. Van Damme à Eeklo : avant-projet, plans d'exécution, détails, jardin, photographies.
 - Brasserie de M. Cauwe à Zeebrugge : plans d'exécution, détails.
 - Maison du Dr. Thys, rue Marie de Page 11 à Bruxelles : avant-projet, plans d'exécution, détails, photographie.
 - Maison de campagne de M. A. Pleis, Quartier de Maelte II à Saint-Denis-Westrem : avant-projet, plans d'exécution, détails.
 - Maison de M. Reyniers, boulevard Frère Orban à Gand : avant-projet, plans d'exécution, détails.
- Maison avec magasin pour M. L. Hebbelynck : plans d'exécution, photographies.
 - Maison de campagne du Dr. De Schrevel à Lophem-lez-Bruges : avant-projet, plans d'exécution, détails.
- 1938/41
 - Immeuble de bureaux et appartements pour la Malterie Bauters S.A., avenue de Chartraux à Gand : avant-projet, plans d'exécution, détails.
- 1939
 - Maison de campagne de M. Henrist à Eename : avant-projet, plans d'exécution, détails.
- 1939/50
 - Monuments funéraires.
- 1939/53
 - Immeuble à appartements de MM. Van Autryve Frères, boulevard des Hospices à Gand : plans d'exécution, détails.
- 1939/58
 - Bateaux : avant-projets, plans d'exécution, détails, mobilier, perspectives.
- 1940
 - Maison de campagne de M. Matthys-Claus à Eeyne (Beveren) : avant-projet, plans d'exécution, détails.
 - Maison de campagne de M. D. Matthys, Meulestraat à Eeyne : avant-projet, plans d'exécution, détails.
 - Reconstruction du pont « Verlorenbroodbrug » à Gand : perspectives, photographies.

- 1941 □ Entrepôt et garage pour M. Cauwe, Leenstraat 3 à Roulers : avant-projet, plans d'exécution.
- Maisons ouvrières pour la Société Anonyme Union Cotonnaire « Filature Galveston » : avant-projet, plans d'exécution, perspectives.
- Malterie Cauwe-Lambert à Roulers : plans d'exécution, détails, perspective, photographies.
- Châlet en bois « Le Vivannage » de M. Cauwe, à Herbeumont : plans d'exécution, détails, photographies.
- 1942 □ Reconstruction d'une église, Riemestraat à Ertvelde : avant-projet.
- Reconstruction de la ville de Tournai, projets de maisons : avant-projets.
- Château des Burgondie à Audenarde : plans d'exécution, perspective axonométrique.
- 1942/47 □ Maison de campagne de M. Liebaert à Deurle : avant-projets, plans d'exécution, détails, photographies.
- 1943 □ Salle d'exposition pour le Comptoir Tuilier à Courtrai : détails d'aménagement.
- Pierre tombale pour Mme De Clerq-Van Hoof : détails.
- Maison, bureaux, conciergerie, garage de M. Verbrugge à Saint-Nicolas : avant-projets, plans d'exécution, détails, photographies.
- 1944 □ Maison de campagne de M. Leten à Saint-Denis-Westrem : plans d'exécution, détails, perspective couleur, photographies.
- Orphelinat pour l'ordre des Filles de la Charité : avant-projet.
- 1945 □ Villa « Doornbosch » pour M. Cauwe à Saint-Michel près de Bruges : avant-projet, plans d'exécution, détails, jardin, photographies.
- 1946 □ Bureaux pour les Papeteries de Belgique à Langerbrugge : avant-projets, plans d'exécution, détails, perspective.
- Groupe de 19 maisons pour le Ministère de la Reconstruction à Rieme : plans d'exécution.
- Complexe scolaire à Audenarde : avant-projet, façades, perspectives.
- Concours pour la Renaissance des Ardenes, projet de ferme : plans d'exécution, perspective ; projet de 3 maisons : plans d'exécution, façades aquarellées.
- 1946/57 □ Gouvernement Provincial d'Est-Flandre à Gand (collaborateur V. Vaerwyck) : plans d'exécution, détails, jardin, façades couleur.
- 1947 □ Bâtiment des réfectoires pour les Papeteries de Belgique à Langerbrugge : plans d'exécution, détails.
- 1948 □ Maison de campagne de M. Geerts à Laethem-Saint-Martin : avant-projet, plans d'exécution, détails, photographies.
- Usine cotonnière, rue du Maïs à Gand : plans d'exécution, détails, photographies.
- Maison de campagne de M. Maeyens à Knesselare : avant-projet, plans d'exécution, détails.
- Usine de M. Van Damme, place de Woestyne à Eeklo à Gand : avant-projet, plans d'exécution, détails, perspectives.
- Maison du directeur de l'Union Cotonnaire pour M. Braun, rue du Maïs à Gand : avant-projet, plans d'exécution, détails, photographies.
- Groupe de 6 maisons pour les employés de l'Union Cotonnaire, rue du Chrysanthème et rue du Maïs à Gand : avant-projet, plans d'exécution, détails, photographies.
- 1948/55 □ Maison de M. Braun à Heusden : plans d'exécution, détails.
- 1949 □ Bureaux « Lucht en Licht », rue Neuve-Saint-Pierre 29 à Gand : plans d'exécution, détails, perspectives, photographies.
- Deux maisons de campagne pour M. De Brabandere à Saint-Nicolas : avant-projet, plans d'exécution, détails, photographies.
- Maison de M. Braeckman à Tamise : avant-projets, plans d'exécution, détails, photographies.
- Villa « Le Grand Large » pour M. Wibo, avenue du Zwin au Zoute : avant-projet, plans d'exécution, détails, photographies.
- Maison de M. van der Noot, avenue d'Huart et avenue des Pins noirs à Crainhem-lez-Bruxelles : avant-projet, plans d'exécution, détails.
- Maison de campagne de M. V. Dupont à Renaix : avant-projets, plans d'exécution, détails, jardin, photographies.
- 1950 □ Maison de campagne de M. Everaert, Eikeldreef à Laethem-Saint-Martin : avant-projet, plans d'exécution, détails, photographies.
- 1951 □ Institut belge du Textile, Voskenlaan à Gand (collaborateurs A. Preys et H. Louël) : avant-projet, plans d'exécution, détails, perspectives, photographies.
- Maisons jumelées pour M. Reichardt, avenue Elizabeth à Tronchiennes : avant-projet, plans d'exécution, détails.
- Maisons jumelées pour les Etablissements Textiles F. Hanus, Achterstraat à Laerne : avant-projet, plans d'exécution, perspective.
- Maison de campagne pour M. Demiddel à Saint-Denis-Westrem : avant-projet, plans d'exécution, détails, photographie.
- 1952 □ Maison de campagne pour M. De Bolle, chaussée de Bruxelles à Essene : avant-projet, plans d'exécution, détails, perspectives, photographies.
- Maison et bureau de M. De Mot, Parklaan 39 à Saint-Nicolas : avant-projet, plans d'exécution, détails.
- Immeuble à appartements de M. Van Autryve, boulevard des Hospices 45 à Gand : avant-projet, plans d'exécution, détails, photographies.



Immeuble de bureaux pour la marine à Ostende (collaborateur V. Vaerwyck), 1955.
Encre de Chine, crayons de couleur et gouache sur papier calque. 350 x 300.

- | | |
|--|--|
| <p>1953</p> <ul style="list-style-type: none"> □ Presbytère Saint-Jacques, Steendam à Gand (collaborateur V. Vaerwyck): avant-projet, plans d'exécution, détails, photographies. □ Maison de M. Dedeene à Beveren-Leie: avant-projets, plans d'exécution, détails, perspectives. □ Maison de M. Bekaert à Saint-Denis-Westrem: avant-projets, plans d'exécution, détails. | <p>1954</p> <ul style="list-style-type: none"> □ Maison de campagne de M. Colman, Quartier de Maelte à Saint-Denis-Westrem: avant-projet, plans d'exécution, détails, photographie. □ Villa de M. M. Braun, rue d'Haene 73 à Heusden: avant-projet, plans d'exécution, détails. □ Maisons jumelées de M. Rouquart à Gand: avant-projet, plans d'exécution, détails. |
|--|--|

- Villa « La Clé des Champs » pour M. Penen, Kalverbosdreef à Heusden : plans d'exécution, photographies.
- Immeuble à appartements, rue de l'Abbesse à Gand : photographies.
- Immeuble à appartements pour Mme Boulet, angle des rues de la Vallée et Vandevelde 14 à Gand : plans d'exécution, détails, perspectives, photographies.
- 1955 □ Immeuble de bureaux pour la marine à Ostende (collaborateur V. Vaerwyck) : plans d'exécution, détails, perspectives et façades couleur, photographies.
- Villa de Melle Verheirstraeten, K. van de Woestynestraat à Gand : avant-projet, plans d'exécution, détails.
- Usine, maison du directeur et maison du personnel pour la Société Anonyme l'Union Cotonnière, Pathoekeweg à Bruges : plans d'exécution, détails, photographies.
- Maison de M. Moreels, Quartier de Maelte à Saint-Denis-Westrem : avant-projet, plans d'exécution, détails.
- Maison de campagne de M. de Lovinfosse à Waasmunster : avant-projet, plans d'exécution, détails, perspectives, photographie.
- Maison de campagne de M. J. Deblaere à De Pinte : plans d'exécution.
- Bureaux pour la Société Anonyme Entreprises Edouard Denys à Saint-Denis-Westrem : avant-projet, plans d'exécution, perspective.
- 1956 □ Agence de banque pour la Société Générale de Belgique à Melle : avant-projets, plans d'exécution, détails.
- Villa de M. De Landtsheer à Deurle : avant-projets, plans d'exécution.
- Maison de M. Roegiers à Heusden : plans d'exécution.
- Maison de M. P. De Clerq, Molendreef 13 à Deurle : avant-projet, plans d'exécution, détails, photographie.
- Maison de M. L. Petre à Audenarde : avant-projet, plans d'exécution, détails.
- Bureaux pour la Société Anonyme Marec, avenue du Prince Albert à Mont-Saint-Amand : avant-projet, plans d'exécution, détails, photographies.
- Maisons jumelées pour MM. Bries et van Hoegaerden « Aan de Bocht » à Gand : avant-projet, plans d'exécution, détails.
- Maison de M. Doignon, avenue de la Pinte à Gand : avant-projet, plans d'exécution, détails.
- Villa de M. Evaldre à Oostduinkerke : plans d'exécution, photographies.
- 1957 □ Villa « Le Buccin », angle de l'avenue Emile Verhaeren et du sentier Victor Gilsoul à Nieupoort : plans d'exécution, détails, perspective, photographies.
- Bureaux, magasin et maison de concierge pour la Société Anonyme de Waerschoot, chaussée de Termonde 108 à Gand : avant-projet, plans d'exécution, détails, photographies.
- Maison de M. P. Hebbelynck, Groenendijk à Oostduinkerke : photographies.
- 1958 □ Maison de campagne pour M. De Buck, chaussée d'Audenarde à Zwijnaerde : avant-projet, plans d'exécution, détails.
- Villa de M. E. Leten à Zeebrugge : avant-projet, plans d'exécution, détails.
- Villa de M. De Laey, Bosveldweg à Uccle : avant-projet, plans d'exécution, détails.
- Bureaux pour la Société Anonyme des Huiles Elektrion, Nouvelle Promenade à Gand : avant-projet, plans d'exécution, détails, perspective, photographies.
- 1959 □ Maison de Melle Van Autryve, Zevenkotstraat à Laethem : avant-projets, plans d'exécution, détails.
- 1960 □ Maison de M. Malschaert à Laethem : avant-projet, plans d'exécution, détails, photographies.
- Ecole secondaire pour « R.M.S. Merelbeke » : plans d'exécution, détails.
- 1961 □ Garage avec station-service pour « Ghent Motors », boulevard de Rooigem à Gand : avant-projet, plans d'exécution, détails.
- 1962 □ Villa de M. Le Fevere, à Saint-Denis-Westrem : avant-projet, plans d'exécution, détails.
- Villa de M. Callebaut à Erembodegem : plans d'exécution.
- Constructions en métal pour M. R. Roger, Hudelgemsesteenweg à Merelbeke : plans d'exécution.
- 1962/65 □ Villa de M. Ph. Hebbelynck à Laethem-Saint-Martin : avant-projets, plans d'exécution, détails, jardin.
- 1963 □ Villa de M. P. Cauwe à Saint-Denis-Westrem : avant-projet, plans d'exécution, détails, photographie.
- 1964 □ Maison de campagne de M. De Groo à Deurle : avant-projets, plans d'exécution, détails.
- 1965 □ Villa de M. Donck à Wezembeek-Oppem : avant-projets, plans d'exécution, détails, perspective.
- Maison de campagne de M. Penen, Broekstraat 24 à Heusden : avant-projet, plans d'exécution, détails, jardin, photographies.
- 1966 □ Maison de M. Lesaffre, Papenaardestraat à Sint-Martens-Leerne : plans d'exécution.
- Maison de M. J. Verplancken, Rijsschenbergstraat 66 à Gand : plans d'exécution, détails.
- 1967 □ Maison de campagne « Leiland » de M. C. Dewerchin à Baarle-Drongen : avant-projet, plans d'exécution, détails.
- 1968 □ Maison de M. E. Denys à Saint-Denis-Westrem : plans d'exécution, détails.
- 1969 □ Villa de M. Kunnen, Acacialaan à De Pinte : plans d'exécution.
- Maison de campagne de M. C. Van Damme à Deurle : avant-projet, plans d'exécution, détails.