

Photographie Duquenne.

Victor
BOURGEOIS

(1897-1962)

Né le 29 août 1897 à Charleroi.

Victor Bourgeois fréquente l'Académie des Beaux-Arts de Bruxelles de 1914 à 1918. De 1921 à 1922, son poste d'architecte attaché au Service Technique de la Société Nationale des Habitations à Bon Marché lui donne l'occasion de tester ses idées sur le logement ouvrier. A 25 ans, il conçoit les 275 habitations de la Cité Moderne à Berchem-Sainte-Agathe (Bruxelles), réalisation qui lui vaut immédiatement une réputation internationale. Fondateur et animateur à la même époque de plusieurs publications, dont l'hebdomadaire *7 Arts*, il construit en 1927 une maison expérimentale à la cité du Weissenhof à Stuttgart, puis préside le premier Congrès International d'Architecture Moderne (C.I.A.M.) de La Sarraz en 1928. En 1930, il accueille et organise à Bruxelles la troisième session de ces congrès, tandis qu'il élabore pour le quartier Nord un projet théorique de « Nouveau Bruxelles ».

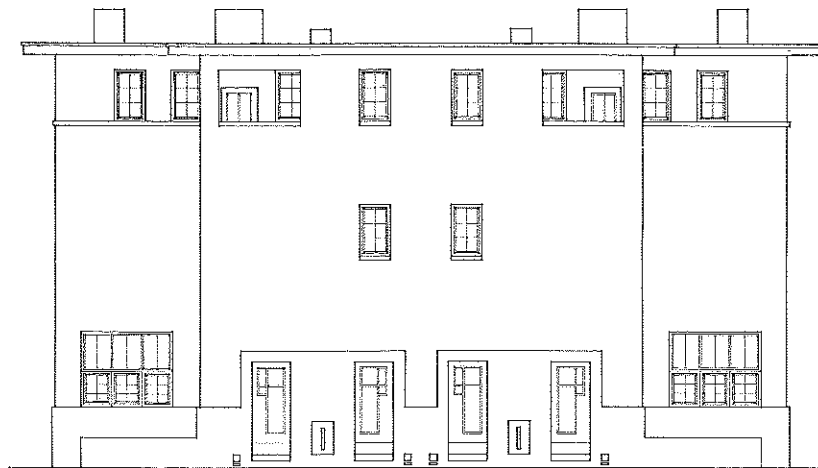
En 1932, il étudie pour le mondialiste Paul Otlet le plan d'une Cité Mondiale à édifier à Tervueren. Fondateur d'une revue de gestion urbaine intitulée



La Cité Moderne de Berchem-Sainte-Agathe à Bruxelles : immeuble d'angle (vitraux de P.L.Flouquet), 1922.
Photographie d'époque.

Bruxelles, il collabore encore à l'Exposition Internationale de Bruxelles en 1935 avec plusieurs pavillons, et en 1939 au pavillon belge de l'Exposition de New-York. A partir de 1927, et jusqu'à sa mort, il enseigne à l'Institut Supérieur des Arts Décoratifs (La Cambre). Décédé le 24 juillet 1962 à Bruxelles.

Orientation bibliographique : Pierre-Louis Flouquet, *Victor Bourgeois - Architecture 1922-52*, éd. Art et Technique, Bruxelles, 1952. Georges Linze, *Victor Bourgeois*, éd. Elsevier, monographies de l'art belge, Bruxelles, 1960. *Antoine Pompe et l'Effort moderne en Belgique 1890-1940*, éd. du Musée d'Ixelles, Bruxelles, 1969. *Victor Bourgeois 1897-1962*, éd. A.A.M., Bruxelles, 1971. V.G. Martiny, « Victor Bourgeois », notice biographique in *Annales de l'Académie Royale de Belgique*, Bruxelles, 1983. Serge Goyens de Heusch : *7 Arts, Bruxelles 1922-1929 : un front de jeunesse pour la révolution artistique*, Bruxelles, Ministère de la Culture Française de Belgique, 1976. *Victor Bourgeois - La Cité Moderne 1922-1925*, éd. A.A.M., Bruxelles (en préparation).



La Cité Moderne : épure de façade, 1922.
Encre de Chine sur papier calque. 680 × 430.

Le fonds d'archives Victor Bourgeois contient la majeure partie des projets et réalisations de l'architecte. Il est constitué de plusieurs centaines de documents graphiques, photographies d'époque, correspondance et textes manuscrits (articles, conférences, études, livres).

La production graphique de Victor Bourgeois est essentiellement constituée de documents à caractère technique dessinés à l'encre de Chine sur papier calque, de plans redessinés en vue de leur publication dans différentes revues de l'époque, ainsi que de quelques vues perspectives ou axonométriques, sans « rendu » particulier.

Le fonds renferme en outre un grand nombre de diapositives que Bourgeois utilisait à l'appui de ses conférences, illustrant ses propres études ainsi que des bâtiments qu'il jugeait exemplaires.

Sa correspondance permet quant à elle de restituer en partie le climat et les conditions dans lesquels s'est structuré le mouvement architectural moderne en Belgique durant l'entre-deux-guerres.

Seuls les documents graphiques relatifs à la période 1919-1936 ont fait l'objet d'un classement. Au-delà de cette période et jusqu'en 1962, l'état de réception du fonds impose un travail de restauration très important au terme duquel le travail d'inventaire pourra seulement être entamé.

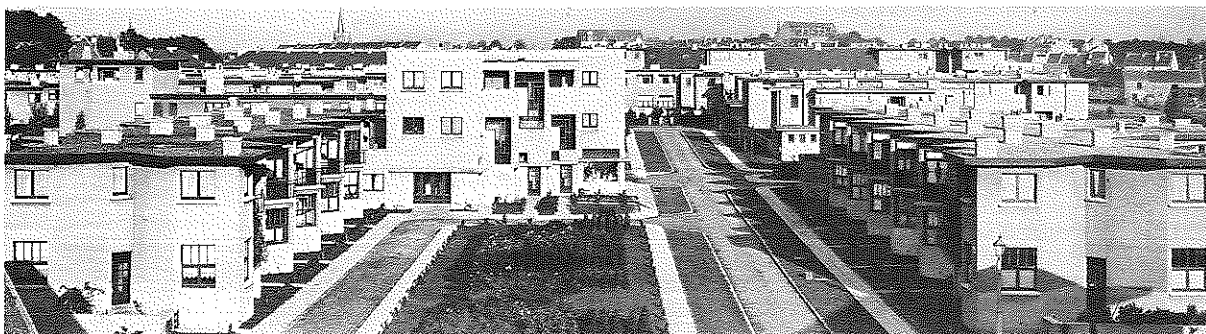
Date d'entrée : 1978-1985.



La Cité Moderne : perspective des blocs centraux, 1922.
Encre de Chine sur papier calque. 350 × 550.

PROJETS ET REALISATIONS

- 1917 **Projet de pavillon de jardin pour M. P. à W.:** document de soumission, métré détaillé.
- 1919 **Projet de vitrine pour la poissonnerie « La Panne » à Bruxelles** (collaborateur F. Van der Drift): perspective couleur.
- 1920 **Mobilier pour la pâtisserie Wittamer, place du Grand Sablon à Bruxelles** (collaborateur F. Van der Drift): photographies.
- Etude de standardisation de logements pour le compte de la Société Nationale des Habitations à Bon Marché:** plans, perspective.
- 1921 **Monument funéraire au cimetière de Molenbeek-Saint-Jean (Bruxelles):** photographies.
- Immeuble de 16 appartements pour le Foyer Koekelbergeois (H.B.M.), rue Antoine Court à Bruxelles:** perspective d'avant-projet, plans d'exécution, détails, photographies.
- 1922 **Immeuble de 12 appartements pour la société coopérative « La Cité Moderne » (H.B.M.), rue du Cubisme à Bruxelles:** plans, photographies.
- Projet de magasin de tapis:** photographie.
- 1922/25 **Urbanisation et construction de 275 logements pour la société coopérative « La Cité Moderne » (H.B.M.) à Berchem-Sainte-Agathe (Bruxelles):** plans, perspective, photographies.
- 1923 **Stand du groupe « 7 Arts - l'Equerre » à l'Exposition de La Lanterne Sourde, Palais des Beaux-Arts à Bruxelles:** plan, photographie.
- « Le Monument au Travail » de Constantin Meunier à l'Exposition Internationale de la Coopération de Gand** (collaborateur L. Van der Swaelmen): plan, photographique.
- Projet de cité-jardin à Flénu:** avant-projet, plans d'implantation.
- Projet de cité-jardin à Jumet:** plan d'implantation.
- Schéma de façade.**
- Villa de M. Coinon, avenue de la Sapinière à Bruxelles:** plans d'exécution.
- 1925 **Participation du groupe « 7 Arts » à l'Exposition de Monza (Italie):** photographies.
- Participation de la Société Belge des Urbanistes et Architectes Modernistes à l'Exposition des Arts Décoratifs de Paris, cité-jardin miniature:** photographie.
- Maison de M. Lamblot, rue R. Scott à Bruxelles:** plan d'exécution, photographies.
- 1925/48 **Habitation personnelle de V. Bourgeois, avenue Seghers 103 à Bruxelles;** état d'origine: photographie; **transformation 1928:** plan d'exécution; **transformation 1934:** plans d'exécution, photographies; **transformation 1948:** plans d'exécution.
- 1926/ca **Maison de M. Latinis, avenue Voltaire à Bruxelles:** plans d'exécution, photographie.
- 1927 **Villa de M. Mondalt à Bruxelles:** plans d'exécution, photographies.
- Maison du Dr. Boll au Weissenhof à Stuttgart (Allemagne):** plans d'exécution, perspective axonométrique, photographies.
- Projet d'urbanisation pour la société coopérative « La Cité Moderne », avenue Roi Albert à Bruxelles:** plan de lotissement, vues axonométriques, perspective, plan d'exécution de deux appartements minimums.
- Projet de villa dans les dunes:** plan, façade, perspective.
- Projet de bungalow de vacances:** plan, perspective.
- Projet d'immeuble d'angle:** plan, axonométrie du plan.

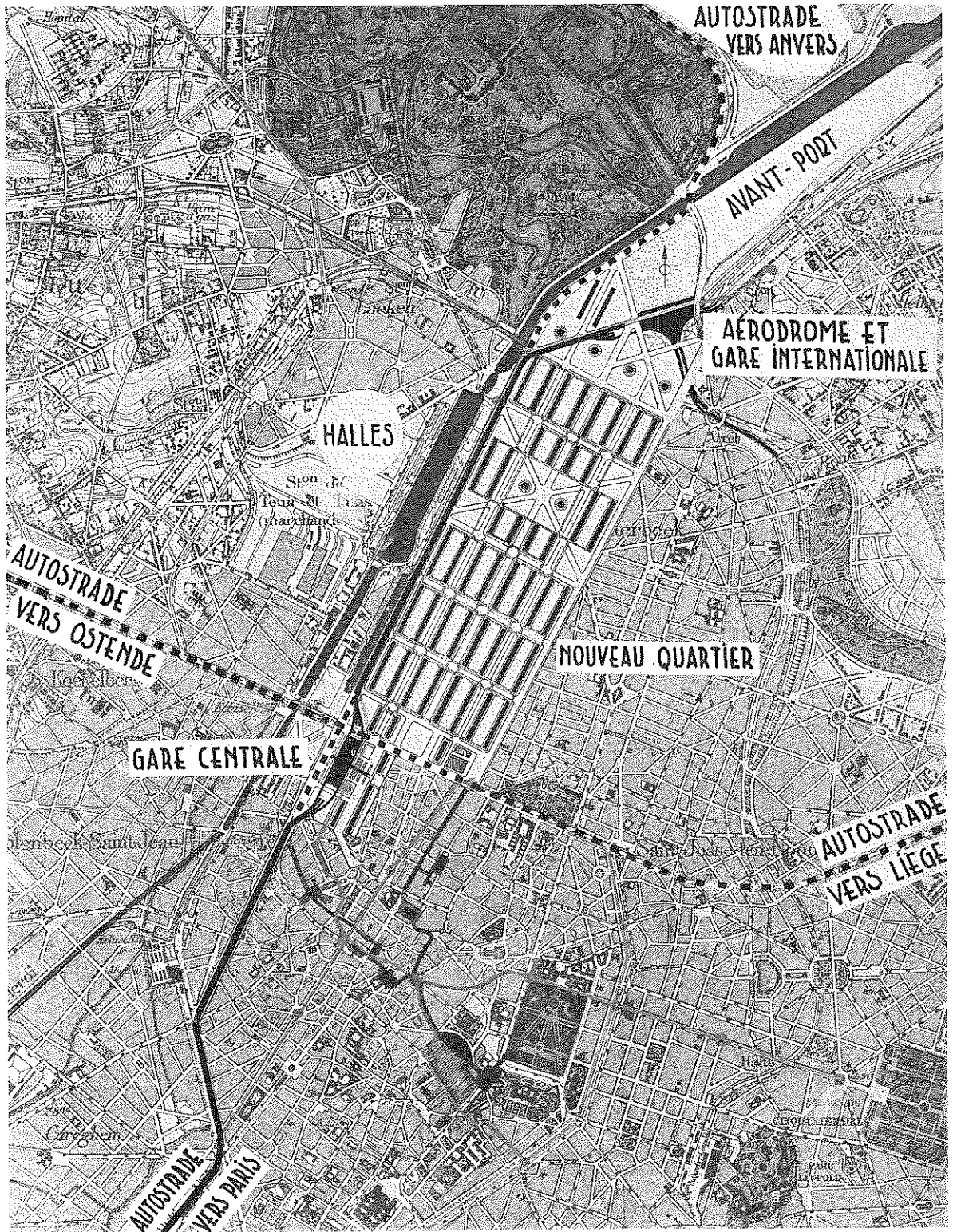


La Cité Moderne, 1922.
Photographie Mansy.

- 1928 □ **Habitation et atelier du sculpteur O. Jespers, avenue du Prince Héritier à Bruxelles** : coupes axonométriques, plans d'exécution, photographies.
- **Résidence de M. Buchet, route de Mons à Loth (Brabant)** : plans d'exécution, perspectives, photographies.
- **Immeuble à appartements pour M. Nailis, avenue des Nations à Bruxelles** : avant-projet, plans d'exécution, détails, perspective.
- **Projet d'Urbanéum à Bruxelles** : plans, perspectives intérieures.
- **Transformation d'un immeuble pour M. Deswaef, rue de la Gaïeté à Bruxelles** : plan d'exécution.
- 1928/ca □ **Maison pour M. Deswaef, avenue Bertaux à Bruxelles** : plans d'exécution.
- 1929 □ **Double villa pour M. H. Teirlinck à Saint-Idesbald** : plans d'exécution, photographies.
- 1930 □ **Immeuble de 4 appartements pour la société « Le Foyer Jumétois » (H.B.M.), Plateau du Tribouillet à Liège** : avant-projet, plans d'exécution, détails, perspective axonométrique de la cuisine, photographies.
- **Projet de lotissement rationnel pour l'exposition du troisième Congrès International d'Architecture Moderne (C.I.A.M.) à Bruxelles** : plans d'urbanisation, plans d'exécution de deux logements minimums, perspective, photographies.
- **Projet de « Nouveau Bruxelles » pour le quartier Nord à Bruxelles** : plans d'ensemble, plans, profils, perspectives axonométriques, perspectives de la gare centrale, de la gare internationale et de l'aéroport, photographie.
- **Transformation de la maison de M. Vogels, avenue Rogier à Bruxelles** : plans d'exécution, photographies.
- **Entrée de l'Exposition des Arts Industriels à La Louvière (collaborateurs Ch. Emonts et H. Leborgne)** : perspective, photographie.
- **Maison de M. Doms, rue du Sillon à Bruxelles** : plans d'exécution, détails, photographies.
- **Maison de week-end de M. Martin à Oisquerck** : plans d'exécution, détails, photographies.
- **Transformation de l'immeuble de M. Fraikin, rue Verhulst 47 à Bruxelles** : plan d'exécution.
- 1930/ca □ **Projet de sanatorium en Campine** : plan d'implantation, avant-projet.
- 1931 □ **Projet d'urbanisation du Mont des Arts à Bruxelles** : plan d'ensemble, perspective.
- **Aménagement de la Maison du Livre Belge, rue des Colonies à Bruxelles** : photographies.
- 1932 □ **Projet de Cité Mondiale à Tervueren** : plans de situation, plan d'ensemble.
- **Maison de l'ingénieur L.M. Chapeaux, rue Marianne 10 à Bruxelles** ; état d'origine : plans d'exécution, détails, photographies ; transformation 1938 : plans d'exécution.
- **Immeuble à appartements pour M. Van Laethem avec magasin d'alimentation « Aux Jardins de France », avenue du Panthéon à Bruxelles** : avant-projet, plans d'exécution, aménagement du magasin, photographies.
- 1932/ca □ **Projet de maison entre mitoyens organisée autour d'un puit de lumière** : plan.
- 1933 □ **Projet de cité balnéaire « Le Nic » en Bretagne (France)** : plan d'ensemble.
- **Immeuble à appartements pour M. Baseleer, avenue Prekelinden à Bruxelles** : plans d'exécution, détails, photographies.
- **Projet de construction d'un studio cinématographique dans l'agglomération bruxelloise** : correspondance.
- 1933/ca □ **Projet d'aménagement pour la gare du Luxembourg à Bruxelles** : plan de situation, coupe axonométrique.
- 1934 □ **Projet de maison bi-familiale pour le compte de l'Union Mobilière et Immobilière, rue Stephenson à Bruxelles** : plans d'exécution.
- **Projet d'aménagement du quartier de la Putterie à Bruxelles** : avant-projet, perspective.
- **Maison de week-end de M. Delaet à Braine l'Alleud** : plans d'exécution, photographies.
- **Maison bi-familiale pour M. Vermeyen, rue Marianne 33 à Bruxelles** : plans d'exécution, détails.
- **Restaurant Léopold II à l'Exposition Internationale de Bruxelles 1935** : avant-projet, projet, photographies.
- **La Gare Modèle à l'Exposition Internationale de Bruxelles 1935** : avant-projet, plans d'exécution, détails, perspectives, photographies.
- **Pavillon du Ruwenzori à l'Exposition Internationale de Bruxelles 1935** : perspective d'avant-projet, photographies.
- 1934/ca □ **Projet de maison à Dilbeek (attribuée à P.L. Flouquet)** : plans, perspectives.
- 1935 □ **Projet d'immeuble à appartements pour la Société Régionale du Grand Bruxelles dans le cadre de la lutte contre les taudis** : avant-projet, plans d'exécution de deux appartements minimums.
- 1936 □ **Villa « La Jeannerie » pour M. Lauwers, avenue des Trembles à Rhode-Saint-Genèse** : plan d'implantation, plans d'exécution, détails, photographies.
- **Cinéma Continental, chaussée de Wavre 368 à Bruxelles** : plans d'exécution, détails, photographies.
- **Théâtre des Variétés, rue de Malines à Bruxelles (collaborateur M. Gridaine)** : avant-projet, plans d'exécution, détails.
- **Projet de pavillon de vacances** : avant-projet, perspective.
- **Projet de villa pour M. Capet à Braine-le-Comte** : plans d'exécution, détails.



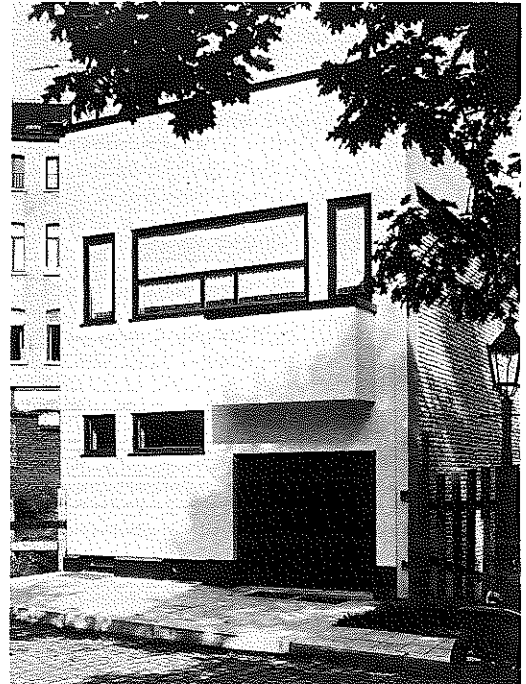
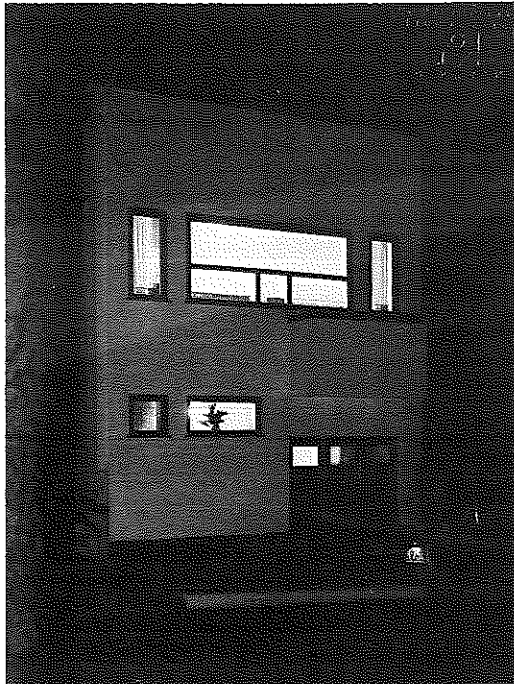
Agrandissement de la maison de M. Vogels, avenue Rogier à Bruxelles, 1930.
Photographie d'époque.



Projet pour le Nouveau Bruxelles, 1930.
Encre de Chine et encres de couleur sur tirage. 630 x 480.

PHOTOGRAPHIES REMARQUABLES

- 1920 □ Mobilier pour la pâtisserie Wittamer, place du Grand Sablon à Bruxelles (collaborateur F. Van der Drift); 2 photographies Duquenne : vues du banc et des étagères.
- 1921 □ Monument funéraire au cimetière de Molenbeek-Saint-Jean (Bruxelles); 2 photographies Duquenne : vue de face et vue de trois-quart.
- 1922 □ Immeuble de 12 appartements pour la Société Coopérative « La Cité Moderne » (H.B.M.), rue du Cubisme à Bruxelles; 2 photographies Duquenne : vues des façades.
□ Projet de magasin de tapis; 1 photographie Duquenne : vue de la façade.
- 1922/25 □ Urbanisation et construction de 275 logements pour la Société Coopérative « La Cité Moderne » (H.B.M.), à Berchem-Sainte-Agathe (Bruxelles); 14 photographies Duquenne : 4 vues de chantier, 2 vues de la rue de la Fondation, 1 vue de la rue des Combattants, 1 vue de l'immeuble d'angle de la place des Coopérateurs, 2 vues des immeubles de la place de l'Initiative, 2 vues des immeubles de la rue de l'Evolution, 2 vues des immeubles de la rue des bungalows; 3 photographies Mansy : 1 vue de l'immeuble de la place de l'Initiative, 1 vue de l'immeuble d'angle de la place des Coopérateurs, 1 vue générale de la place des Coopérateurs; 1 photographie Bauters : vue du dessin de façade de l'immeuble d'angle de la place des Coopérateurs; 6 photographies : vues d'ensemble de la Cité avec groupe d'enfants.
- 1923 □ Stand du groupe « 7 Arts - l'Equerre » à l'Exposition de La Lanterne Sourde à Bruxelles; 1 photographie Duquenne : vue du stand.
- 1924 □ « Le Monument au Travail » de Constantin Meunier à l'Exposition Internationale de la Coopération à Gand (collaborateur L. Van der Swaelmen); 1 photographie : vue de l'ensemble.
- 1925 □ Participation du groupe « 7 Arts » à l'Exposition de Monza (Italie); 1 photographie : vue de l'aménagement intérieur du stand.
□ Participation de la Société Belge des Urbanistes et Architectes Modernistes à l'Exposition des Arts Décoratifs de Paris, projet de cité-jardin miniature; 1 photographie Kerckhoff : vue de la maquette du projet.
□ Maison de M. Lamblot, rue R. Scott à Bruxelles; 3 photographies Mansy : 2 vues de la façade principale et 1 vue de l'intérieur en cours de chantier.
- 1925/48 □ Habitation personnelle de V. Bourgeois, avenue Seghers 103 à Bruxelles; 3 photographies Mansy (état d'origine) : vues de jour et vue de nuit de la façade principale; 3 photographies Duquenne (état d'origine) : vues du séjour; 1 photographie Mansy (état 1934) : vue de la toiture-terrasse; 2 photographies Dietens : vues du séjour.
- 1926/ca □ Maison de M. Latinis, avenue Voltaire à Bruxelles; 1 photographie Famaey (carte-
vue) : vue de la façade principale.
- 1927 □ Villa de M. Mondalt à Bruxelles; 3 photographies Mansy : vues des façades.
□ Maison du Dr. Boll au Weissenhof à Stuttgart (Allemagne); 5 photographies : 3 vues des façades et 2 vues des pièces de séjour.
- 1928 □ Immeuble à appartements pour M. Nailis, avenue des Nations à Bruxelles; 1 photographie « Le Document » : vue de la façade principale.
□ Maison et atelier du sculpteur O. Jaspers avenue du Prince Héritier à Bruxelles; 3 photographies Sergysels : 2 vues de la salle d'exposition des petites pièces et 1 vue de la salle d'exposition des grandes pièces.
- 1930 □ Immeuble de 4 appartements pour la société « Le Foyer Jumétois » (H.B.M.), Plateau du Tribouillet à Liège; 6 photographies : 2 vues des façades, 1 vue de la terrasse avec escalier extérieur, 1 vue intérieure, 2 vues du chantier.
□ Maison de M. Doms, rue du Sillon à Bruxelles; 2 photographies Vandenberghe : vues des façades.
□ Maison de week-end pour M. Martin, à Oisquerck; 2 photographies Vandenberghe : vues de la façade principale.
□ Transformation de la maison de M. Vogels, avenue Rogier à Bruxelles; 2 photographies Vandenberghe : vues des façades.
□ Entrée de l'Exposition des Arts Industriels à La Louvière (collaborateurs Ch. Emonts et H. Leborgne); 1 photographie Philips : vue de nuit de l'entrée de l'exposition.
□ Projet de « Nouveau Bruxelles » pour le quartier Nord à Bruxelles; 1 photographie Bauters : vue du plan d'ensemble.
- 1931 □ Aménagement de la Maison du Livre Belge, rue des Colonies à Bruxelles; 2 photographies : 1 vue de l'étalage et 1 vue d'intérieur.
- 1932/38 □ Maison de l'ingénieur L.M. Chapeaux, rue Marianne 10 à Bruxelles; 3 photographies Vandenberghe (état d'origine) : vues de la façade principale, du hall d'entrée et du jardin.
- 1932 □ Immeuble à appartements pour M. Van Laethem avec magasin d'alimentation « Aux Jardins de France », avenue du Panthéon à Bruxelles; 3 photographies : 1 vue d'une façade et 2 vues intérieures du magasin.
- 1933 □ Immeuble à appartements pour M. Baeseleer, avenue Prekelinden à Bruxelles; 3 photographies : 1 vue partielle de la façade et 2 vues d'un séjour meublé.
- 1934 □ Maison de week-end à Wauthier-Braine; 3 photographies Vandenberghe : 2 vues des façades et 1 vue de la salle de séjour.
□ Maison de week-end de M. Delaet à Braine-l'Alleud; 1 photographie : vue de la façade.



Vues de nuit et de jour de la maison personnelle de V.Bourgeois, avenue Seghers 103 à Bruxelles, 1925.
Photographies Mansy.

- 1935
- **Restaurant Léopold II à l'Exposition Internationale de Bruxelles 1935**; 2 photographes Sergysels : vues de jour et de nuit de la façade principale; 2 photographes Vandenberghe : vues du bar; 1 photographie Snakenbroeck : vue de nuit de la façade principale; 8 photographes : 3 vues de nuit de la façade principale, 4 vues de jour de la façade principale, 1 vue plongeante sur la salle de restaurant.
 - **La Gare Modèle à l'Exposition Internationale de Bruxelles 1935**; 1 photographie Renard : vue du chantier du pavillon à l'intérieur du Grand Palais; 4 photographes Snakenbroeck : vues de la salle des pas perdus, des boutiques, du buffet, détail de l'horloge; 1 photographie l'Epi-Devolder : vue du panneau monumental sculpté d'O.Jespers (modèle-réduit); 3 photographes Delacre et Martin : 1 vue intérieure du stand du tourisme international, 1 vue de la boutique de confiserie et tabacs, 1 vue du panneau peint par A.Dasnoy; 7 photographes Sergysels : 4 vues de panneaux décoratifs (A.Dasnoy, F.Jespers, W.Pareels, non attribué), 2 vues d'enseignes de boutiques et 1 vue de la salle de cinéma; 4 photographes : 1 vue de Bourgeois et Jespers devant le panneau monumental en cours d'exécution, 1 vue de la façade arrière de la gare, 2 vues de la salle des pas perdus.
 - **Pavillon du Ruwenzori à l'Exposition Internationale de Bruxelles 1935**; 3 photographes Vandenberghe : 1 vue de la perspective aquarellée et 2 vues de la maquette du pavillon; 1 photographie l'Epi-Devolder : vue du chantier; 1 photographie Snakenbroeck : vue de la buvette; 3 photographes : 1 vue du chantier, 1 carte-vue de la façade latérale et 1 vue de l'esquisse d'avant-projet.
- 1936
- **Villa « La Jeannerie » pour M. Lauwers, avenue des Trembles à Rhode-Saint-Genèse**; 3 photographes Lumière : 2 vues de la façade principale et 1 vue du séjour.
 - **Cinéma « Continental », chaussée de Wavre 368 à Bruxelles**; 2 photographes Vandenberghe : 2 vues intérieures.
- 1937
- **Bibliothèque populaire pour l'Exposition Internationale de Paris 1937**; 1 photographie Sergysels : vue du panneau en cuivre battu d'O.Jespers; 1 photographie : vue du panneau peint par F.Masereel.
- 1939
- **Pavillon belge à l'Exposition Internationale de New-York 1939** (collaborateurs H.van de Velde et L.Stynen); 7 photographes Coates : 1 vue de la façade latérale, 4 vues des salles d'exposition, 1 vue du hall d'entrée, 1 vue du buffet; 1 photographie : vue de l'entrée de la salle de cinéma.
 - **Plaine de jeux pour enfants à Hornu**; 3 photographes Lumière : vues d'ensemble.
 - **Maison de M. Eliat, avenue de l'Uruguay à Bruxelles** (collaborateurs J.M.Canneel-Claes et E.Wynants); 1 photographie Lumière : vue de la façade principale.

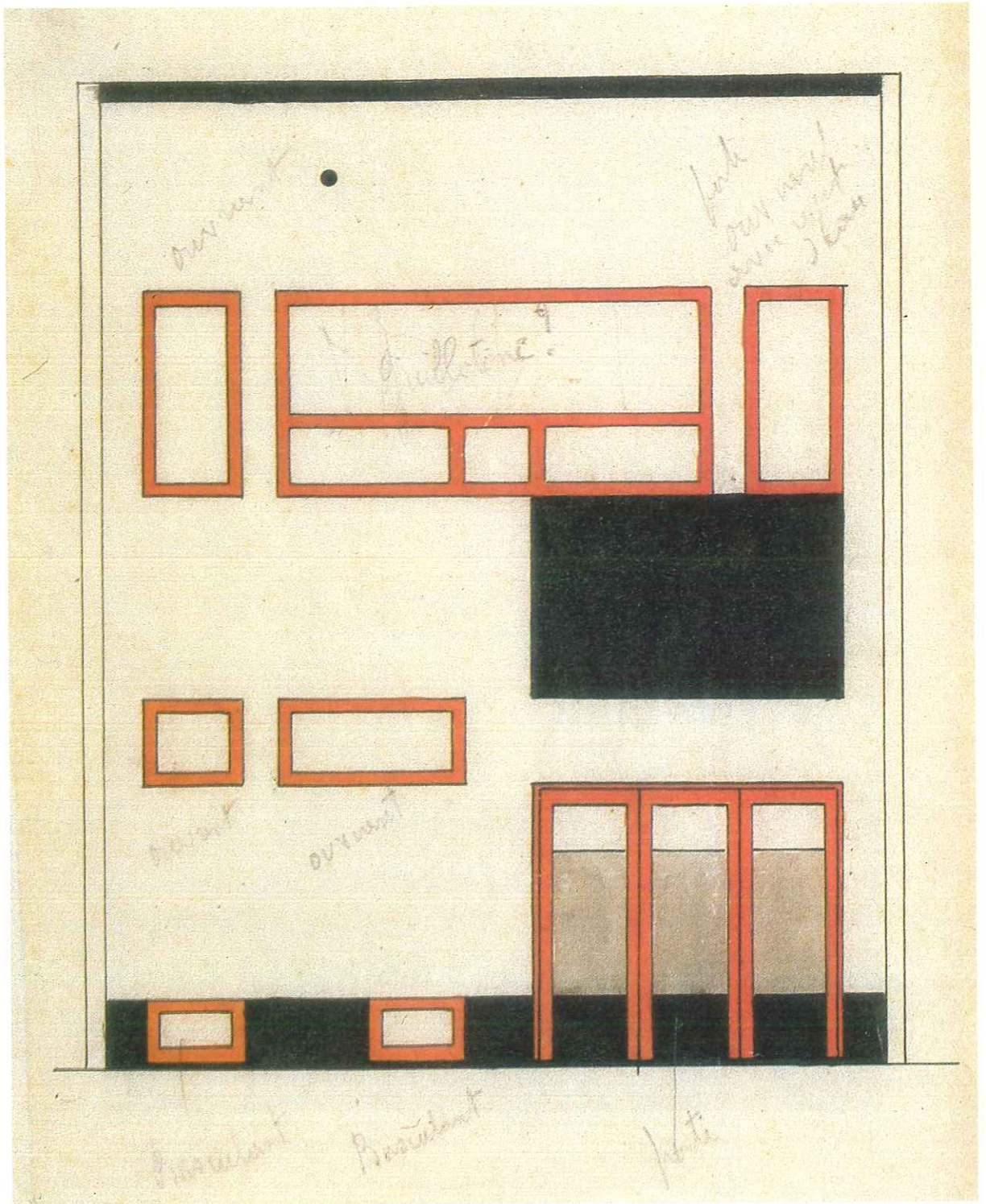


Vue intérieure de la maison personnelle de V. Bourgeois, après transformation, 1934.
Photographie d'époque.

- | | |
|--|---|
| <p>1940</p> <ul style="list-style-type: none"> □ Ecole du Centre à Hornu; 1 photographie Lumière: vue du chantier; 3 photographies: vues du chantier. □ Aménagement de la carrière Ratiau à Antoing; 1 photographie Lumière: vue de la maquette. □ Bureaux administratifs des Usines de et à Braine-le-Comte: 5 photographies Lumière: 1 vue du bureau de dessin, 1 vue du réfectoire, 1 vue de la salle des douches, 2 vues du chantier; 4 photographies Pichonnier Frères: 1 vue des façades, 1 vue du hall d'entrée, 2 vues des bureaux. <p>1942</p> <ul style="list-style-type: none"> □ Bloc Social des Forges de Thy-le-Château à Marcinelle; 7 photographies Cuyllits: vues des vestiaires, sanitaires, infirmerie et réfectoire. <p>1946</p> <ul style="list-style-type: none"> □ Bloc social des Fonderies Saint-Roch à Couvin; 2 photographies Martin: vues du réfectoire. <p>1947</p> <ul style="list-style-type: none"> □ Magasins généraux de la société « Beume et Marpent » à Haine-Saint-Pierre; 1 photographie Bouters: vue de la façade principale; 1 photographie Dietens: vue de la façade latérale. | <p>1954</p> <ul style="list-style-type: none"> □ Pavillon belge à l'Exposition triennale de Milan (Italie); 5 photographies Novelli-Film: vues intérieures du pavillon. <p>1957</p> <ul style="list-style-type: none"> □ Hôtel de Ville communal d'Ostende; 1 photographie Bouters: vue de la façade latérale. <p>1958</p> <ul style="list-style-type: none"> □ Maison de la culture de et à Namur; 1 photographie Bouters: vue de la façade le long de la Meuse. <p>1958</p> <ul style="list-style-type: none"> □ Pavillon Eternit à l'Exposition Universelle et Internationale de Bruxelles; 3 photographies Eternit: 2 vues de la maquette et 1 vue de la tour hélicoïde; 1 photographie Claude-Paz et Visseaux: vue de nuit de la tour hélicoïdale. <p>1960</p> <ul style="list-style-type: none"> □ Pavillon Germinal à l'Exposition Universelle et Internationale de Bruxelles; 1 photographie Bouters: vue de la façade principale. □ Projet d'aménagement de la place des Briggittines à Bruxelles; 1 photographie Bouters: vue de la maquette. |
|--|---|

DIVERS

- | | |
|--|--|
| <p>1930</p> <ul style="list-style-type: none"> □ Troisième Congrès International d'Architecture Moderne au Palais des Beaux-Arts de Bruxelles; 5 photographies Kessels: vues de l'exposition; 1 photographie Elgé: vue du groupe des congressistes. | <p>Portrait</p> <ul style="list-style-type: none"> □ Photographies. |
|--|--|



Victor Bourgeois. Etude de façade pour la maison personnelle de l'architecte, avenue Seghers 103 à Bruxelles, 1925.
Crayon, encre de Chine et gouache rouge sur papier calque. 270 × 435.